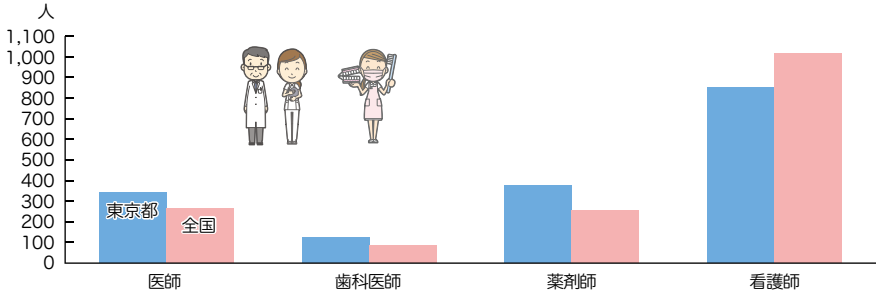
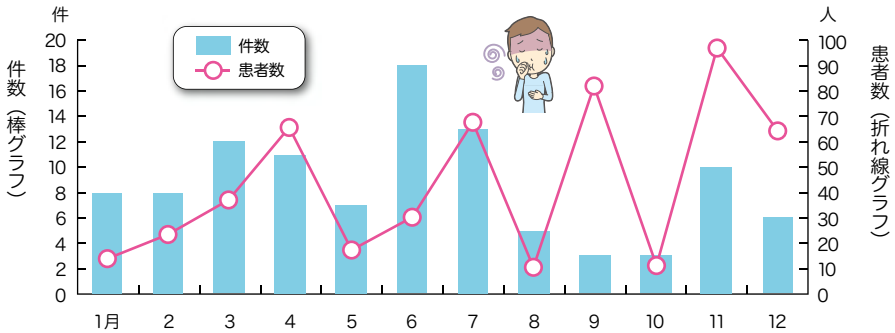


① 人口10万人当たりの就業別医療従事者数(令和2年)



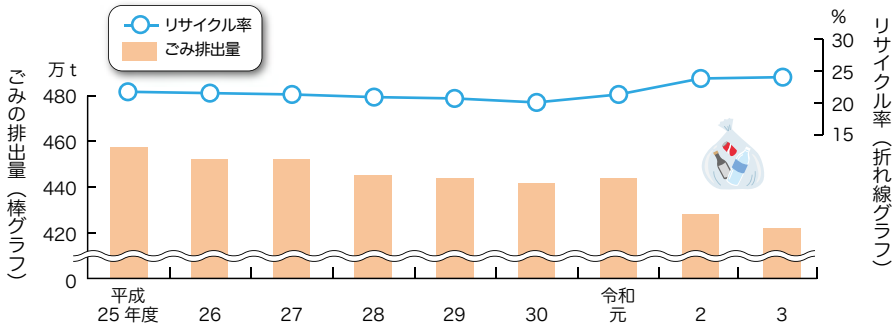
資料 厚生労働省「令和2年医師・歯科医師・薬剤師統計」(令和4年3月)
 // 「令和2年衛生行政報告例(就業医療関係者)」(令和4年1月)

② 食中毒の発生状況の推移(令和4年)



資料 都保健医療局ホームページ「食品衛生の窓」

③ ごみの排出量とリサイクル率の推移



注1) ごみ排出量: 収集量+持込量+集団回収量+ピックアップ回収量
 注2) リサイクル率: (資源ごみ収集+持込量+処理過程資源化量+集団回収量+ピックアップ回収量) ÷ (収集量+持込量+集団回収量+ピックアップ回収量)

資料 都環境局「東京都区市町村清掃事業年報」