

2 業種分類別の動向

(1) 鉄鋼業

各年別指数(原指数)の動向					
生産		出荷		在庫	
平成31年 令和元年	令和2年	平成31年 令和元年	令和2年	平成31年 令和元年	令和2年

図10 鉄鋼業の推移 (平成27年平均=100.0)

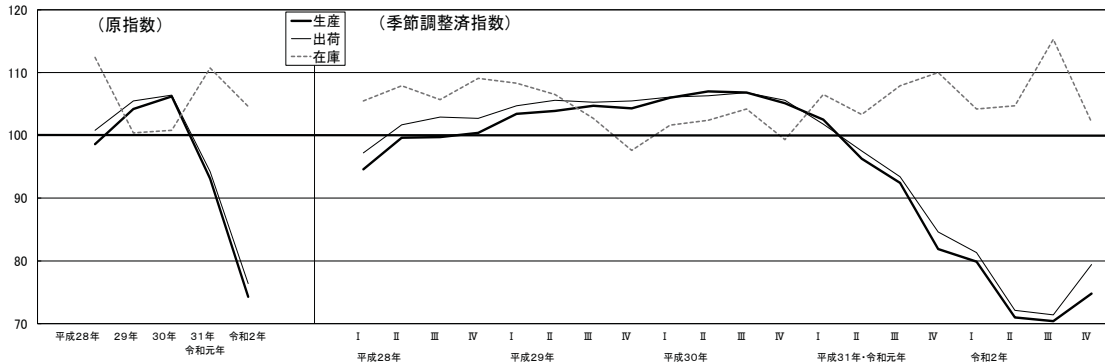


表6 鉄鋼業の推移 (平成27年平均=100.0)

項目	平成31年 令和元年	令和2年	平成31年・令和元年				令和2年			
			I 1~3月	II 4~6月	III 7~9月	IV 10~12月	I 1~3月	II 4~6月	III 7~9月	IV 10~12月
(生産指数)	93.1	74.3	102.5	96.3	92.4	81.9	79.9	71.0	70.4	74.8
前期比	-	-	△ 2.5	△ 6.0	△ 4.0	△ 11.4	△ 2.4	△ 11.1	△ 0.8	6.3
前年比・前年同期比	△ 12.3	△ 20.2	△ 3.7	△ 10.3	△ 12.5	△ 22.7	△ 20.4	△ 28.0	△ 23.8	△ 6.9
(出荷指数)	94.2	76.4	101.8	97.5	93.4	84.6	81.3	72.1	71.4	79.4
前期比	-	-	△ 3.6	△ 4.2	△ 4.2	△ 9.4	△ 3.9	△ 11.3	△ 1.0	11.2
前年比・前年同期比	△ 11.5	△ 18.9	△ 5.0	△ 8.4	△ 11.7	△ 20.3	△ 18.4	△ 28.0	△ 24.1	△ 4.0
(在庫指数)	110.7	104.6	106.5	103.3	107.9	110.0	104.2	104.7	115.3	102.1
前期末比	-	-	7.3	△ 3.0	4.5	1.9	△ 5.3	0.5	10.1	△ 11.4
前年末比・前年同期末比	9.8	△ 5.5	5.0	0.7	4.3	9.8	△ 2.7	△ 0.5	9.1	△ 5.5

注1) 年別指数は原指数、四半期別指数は季節調整指数である。

2) 前期比及び前期末比は季節調整指数、前年比・前年同期比及び前年末比・前年同期末比は原指数で計算している。

(2) 非鉄金属工業

各年別指数(原指数)の動向					
生産		出荷		在庫	
平成31年 令和元年	令和2年	平成31年 令和元年	令和2年	平成31年 令和元年	令和2年

図11 非鉄金属工業の推移 (平成27年平均=100.0)

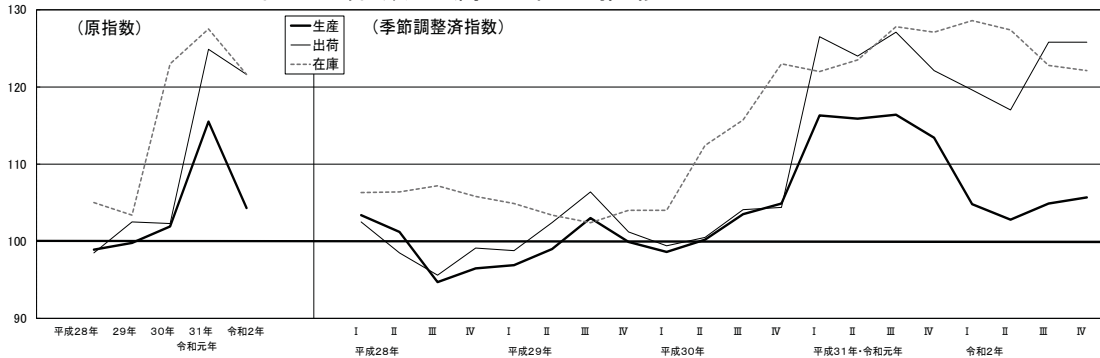


表7 非鉄金属工業の推移 (平成27年平均=100.0)

項目	平成31年 令和元年	令和2年	平成31年・令和元年				令和2年			
			I 1~3月	II 4~6月	III 7~9月	IV 10~12月	I 1~3月	II 4~6月	III 7~9月	IV 10~12月
(生産指数)	115.5	104.3	116.3	115.9	116.4	113.4	104.8	102.8	104.9	105.7
前期比	-	-	10.9	△ 0.3	0.4	△ 2.6	△ 7.6	△ 1.9	2.0	0.8
前年比・前年同期比	13.3	△ 9.7	19.5	16.1	12.7	5.9	△ 11.0	△ 12.7	△ 10.7	△ 4.5
(出荷指数)	124.9	121.6	126.5	124.0	127.1	122.1	119.6	117.0	125.8	125.8
前期比	-	-	21.2	△ 2.0	2.5	△ 3.9	△ 2.0	△ 2.2	7.5	0.0
前年比・前年同期比	22.1	△ 2.6	28.7	25.8	20.6	14.3	△ 6.4	△ 6.6	△ 0.8	3.4
(在庫指数)	127.5	121.6	122.0	123.5	127.8	127.1	128.6	127.4	122.8	122.1
前期末比	-	-	△ 0.8	1.2	3.5	△ 0.5	1.2	△ 0.9	△ 3.6	△ 0.6
前年末比・前年同期末比	3.7	△ 4.6	17.2	9.5	10.7	3.7	5.7	3.8	△ 4.7	△ 4.6

注1) 年別指数は原指数、四半期別指数は季節調整指数である。

2) 前期比及び前期末比は季節調整指数、前年比・前年同期比及び前年末比・前年同期末比は原指数で計算している。

(3) 金属製品工業

各年別指数(原指数)の動向					
生産		出荷		在庫	
平成31年 令和元年	令和2年	平成31年 令和元年	令和2年	平成31年 令和元年	令和2年
↘	↘	↘	↘	↘	↘

図12 金属製品工業の推移 (平成27年平均=100.0)

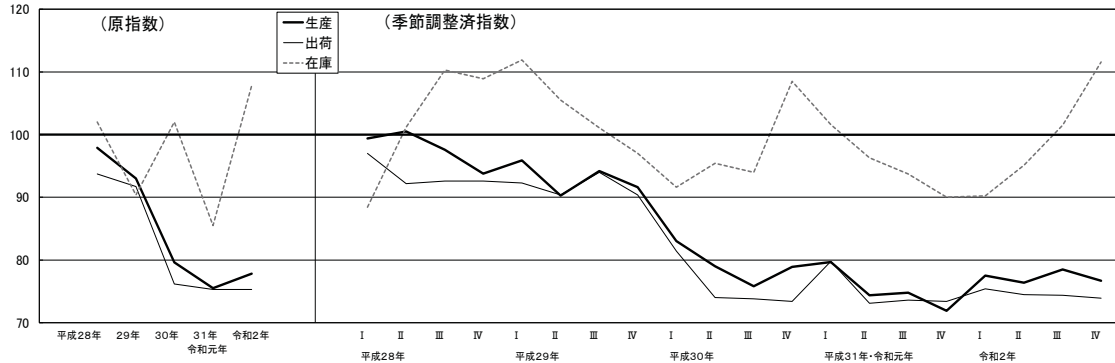


表8 金属製品工業の推移 (平成27年平均=100.0)

項目	平成31年 令和元年	令和2年	平成31年・令和元年				令和2年			
			I 1~3月	II 4~6月	III 7~9月	IV 10~12月	I 1~3月	II 4~6月	III 7~9月	IV 10~12月
(生産指数)	75.5	77.8	79.7	74.4	74.8	71.9	77.5	76.4	78.5	76.7
前期比	-	-	1.0	△ 6.6	0.5	△ 3.9	7.8	△ 1.4	2.7	△ 2.3
前年比・前年同期比	△ 5.2	3.0	△ 3.4	△ 8.6	0.0	△ 8.9	△ 0.9	4.4	4.7	4.7
(出荷指数)	75.3	75.3	79.8	73.1	73.6	73.4	75.4	74.5	74.4	73.9
前期比	-	-	8.7	△ 8.4	0.7	△ 0.3	2.7	△ 1.2	△ 0.1	△ 0.7
前年比・前年同期比	△ 1.2	0.0	△ 0.3	△ 4.1	0.5	△ 0.8	△ 1.9	2.8	0.7	△ 1.0
(在庫指数)	85.5	107.8	101.6	96.3	93.7	90.0	90.2	95.1	101.5	111.6
前期末比	-	-	△ 6.4	△ 5.2	△ 2.7	△ 3.9	0.2	5.4	6.7	10.0
前年末比・前年同期末比	△ 16.2	26.1	12.0	0.8	△ 0.4	△ 16.2	△ 11.3	△ 1.5	7.7	26.1

注1) 年別指数は原指数、四半期別指数は季節調整指数である。

2) 前期比及び前期末比は季節調整指数、前年比・前年同期比及び前年末比・前年同期末比は原指数で計算している。

(4) 汎用機械工業

各年別指数(原指数)の動向					
生産		出荷		在庫	
平成31年 令和元年	令和2年	平成31年 令和元年	令和2年	平成31年 令和元年	令和2年
↘	↘	↘	↘	↘	↘

図13 汎用機械工業の推移 (平成27年平均=100.0)

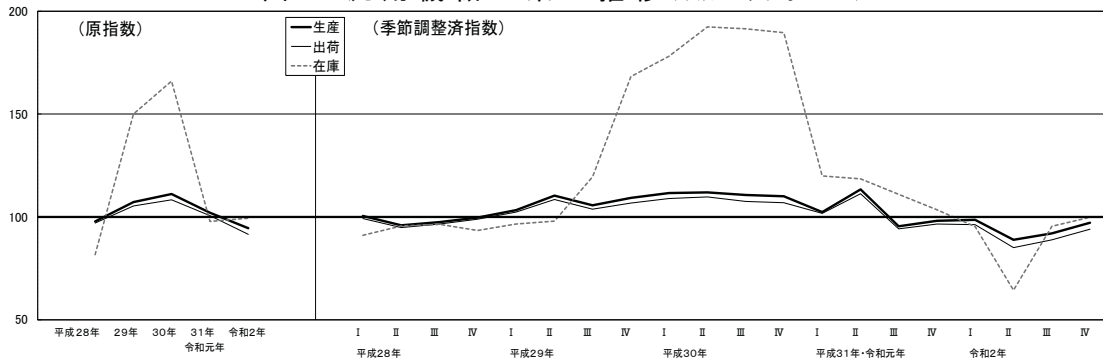


表9 汎用機械工業の推移 (平成27年平均=100.0)

項目	平成31年 令和元年	令和2年	平成31年・令和元年				令和2年			
			I 1~3月	II 4~6月	III 7~9月	IV 10~12月	I 1~3月	II 4~6月	III 7~9月	IV 10~12月
(生産指数)	102.1	94.6	102.3	113.4	95.5	98.2	98.6	88.9	92.1	97.2
前期比	-	-	△ 7.0	10.9	△ 15.8	2.8	0.4	△ 9.8	3.6	5.5
前年比・前年同期比	△ 8.2	△ 7.3	△ 11.0	4.9	△ 14.7	△ 10.7	△ 1.6	△ 22.8	△ 5.0	0.7
(出荷指数)	100.6	91.5	101.7	111.3	94.2	96.5	96.2	85.1	88.9	94.1
前期比	-	-	△ 4.9	9.4	△ 15.4	2.4	△ 0.3	△ 11.5	4.5	5.8
前年比・前年同期比	△ 7.2	△ 9.0	△ 9.4	4.5	△ 13.1	△ 9.6	△ 3.3	△ 24.4	△ 7.3	△ 1.0
(在庫指数)	97.8	99.4	120.0	118.6	111.0	103.4	95.3	64.4	95.5	99.9
前期末比	-	-	△ 36.7	△ 1.2	△ 6.4	△ 6.8	△ 7.8	△ 32.4	48.3	4.6
前年末比・前年同期末比	△ 41.1	1.6	△ 33.8	△ 40.3	△ 41.7	△ 41.1	△ 19.3	△ 48.6	△ 15.0	1.6

注1) 年別指数は原指数、四半期別指数は季節調整指数である。

2) 前期比及び前期末比は季節調整指数、前年比・前年同期比及び前年末比・前年同期末比は原指数で計算している。

(5) 生産用機械工業

各年別指数(原指数)の動向					
生産		出荷		在庫	
平成31年 令和元年	令和2年	平成31年 令和元年	令和2年	平成31年 令和元年	令和2年
▲	▲	▲	▲	▲	▲

図14 生産用機械工業の推移 (平成27年平均=100.0)

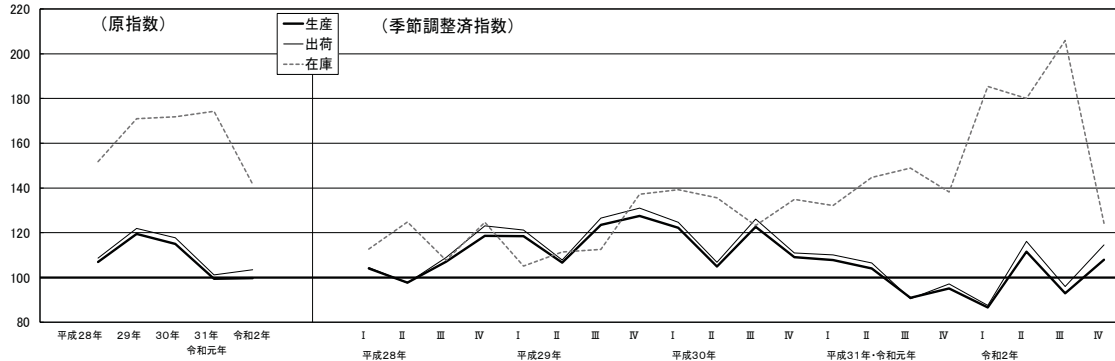


表10 生産用機械工業の推移 (平成27年平均=100.0)

項目	平成31年 令和元年	令和2年	平成31年・令和元年				令和2年			
			I 1~3月	II 4~6月	III 7~9月	IV 10~12月	I 1~3月	II 4~6月	III 7~9月	IV 10~12月
(生産指数)	99.4	99.7	107.8	104.1	90.9	95.1	86.6	111.6	92.9	107.9
前期比	-	-	△ 1.2	△ 3.4	△ 12.7	4.6	△ 8.9	28.9	△ 16.8	16.1
前年比・前年同期比	△ 13.6	0.3	△ 11.9	△ 2.1	△ 25.0	△ 10.5	△ 18.4	10.8	△ 2.5	16.4
(出荷指数)	101.1	103.5	110.1	106.5	90.5	97.1	87.5	116.1	95.9	114.5
前期比	-	-	△ 0.7	△ 3.3	△ 15.0	7.3	△ 9.9	32.7	△ 17.4	19.4
前年比・前年同期比	△ 14.1	2.4	△ 12.2	△ 1.4	△ 26.7	△ 10.0	△ 19.8	14.3	△ 0.9	22.4
(在庫指数)	174.2	141.7	132.2	144.7	148.9	138.2	185.4	180.0	205.9	124.2
前期末比	-	-	△ 2.0	9.5	2.9	△ 7.2	34.2	△ 2.9	14.4	△ 39.7
前年末比・前年同期末比	1.4	△ 18.7	△ 8.4	7.0	19.5	1.4	41.3	27.5	43.2	△ 18.7

注1) 年別指数は原指数、四半期別指数は季節調整指数である。

2) 前期比及び前期末比は季節調整指数、前年比・前年同期比及び前年末比・前年同期末比は原指数で計算している。

(6) 業務用機械工業

各年別指数(原指数)の動向					
生産		出荷		在庫	
平成31年 令和元年	令和2年	平成31年 令和元年	令和2年	平成31年 令和元年	令和2年
▲	▲	▲	▲	▲	▲

図15 業務用機械工業の推移 (平成27年平均=100.0)

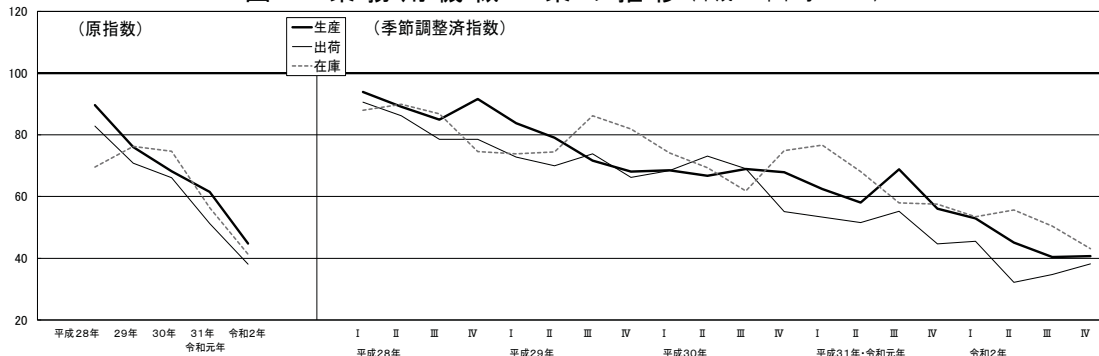


表11 業務用機械工業の推移 (平成27年平均=100.0)

項目	平成31年 令和元年	令和2年	平成31年・令和元年				令和2年			
			I 1~3月	II 4~6月	III 7~9月	IV 10~12月	I 1~3月	II 4~6月	III 7~9月	IV 10~12月
(生産指数)	61.5	44.8	62.4	58.1	68.8	56.1	52.9	45.1	40.4	40.7
前期比	-	-	△ 8.1	△ 6.9	18.4	△ 18.5	△ 5.7	△ 14.7	△ 10.4	0.7
前年比・前年同期比	△ 9.8	△ 27.2	△ 10.3	△ 17.4	4.5	△ 16.0	△ 13.1	△ 25.6	△ 42.5	△ 26.2
(出荷指数)	51.3	38.1	53.3	51.6	55.2	44.7	45.5	32.2	34.7	38.2
前期比	-	-	△ 3.3	△ 3.2	7.0	△ 19.0	1.8	△ 29.2	7.8	10.1
前年比・前年同期比	△ 22.4	△ 25.7	△ 24.0	△ 29.7	△ 14.7	△ 20.8	△ 13.4	△ 41.4	△ 36.9	△ 11.3
(在庫指数)	56.4	41.3	76.7	68.1	57.9	57.5	53.5	55.7	50.4	43.1
前期末比	-	-	2.4	△ 11.2	△ 15.0	△ 0.7	△ 7.0	4.1	△ 9.5	△ 14.5
前年末比・前年同期末比	△ 24.5	△ 26.8	7.4	△ 1.7	△ 15.6	△ 24.5	△ 31.6	△ 15.7	△ 10.8	△ 26.8

注1) 年別指数は原指数、四半期別指数は季節調整指数である。

2) 前期比及び前期末比は季節調整指数、前年比・前年同期比及び前年末比・前年同期末比は原指数で計算している。

(7) 電子部品・デバイス工業

各年別指数(原指数)の動向					
生産		出荷		在庫	
平成31年 令和元年	令和2年	平成31年 令和元年	令和2年	平成31年 令和元年	令和2年
↗	↘	↗	↘	↗	↘

図16 電子部品・デバイス工業の推移 (平成27年平均=100.0)

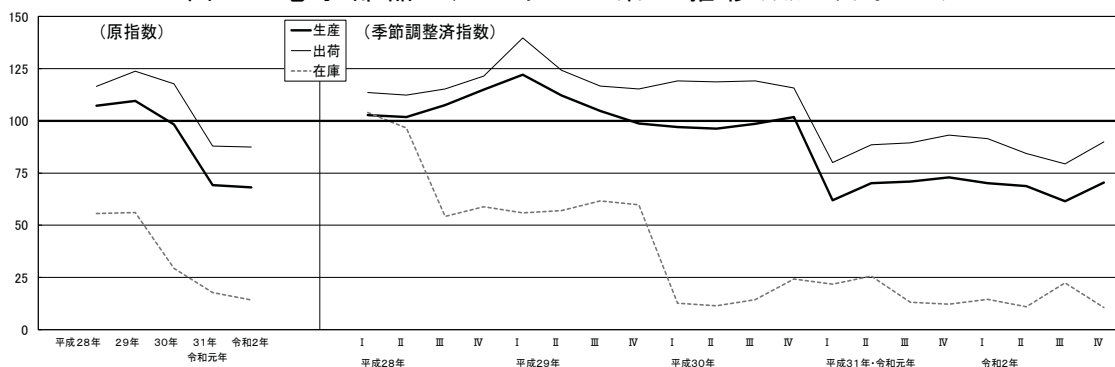


表12 電子部品・デバイス工業の推移 (平成27年平均=100.0)

項目	平成31年 令和元年	令和2年	平成31年・令和元年				令和2年			
			I 1~3月	II 4~6月	III 7~9月	IV 10~12月	I 1~3月	II 4~6月	III 7~9月	IV 10~12月
(生産指数)	69.2	68.2	61.9	70.2	70.9	72.9	70.2	68.7	61.5	70.5
前期比	-	-	△ 39.2	13.4	1.0	2.8	△ 3.7	△ 2.1	△ 10.5	14.6
前年比・前年同期比	△ 29.5	△ 1.4	△ 39.7	△ 30.2	△ 26.0	△ 22.5	16.5	△ 1.9	△ 15.4	△ 1.8
(出荷指数)	87.9	87.4	80.1	88.6	89.5	93.2	91.5	84.3	79.4	89.9
前期比	-	-	△ 30.8	10.6	1.0	4.1	△ 1.8	△ 7.9	△ 5.8	13.2
前年比・前年同期比	△ 25.4	△ 0.6	△ 34.9	△ 27.2	△ 23.9	△ 15.5	20.7	△ 6.6	△ 12.4	△ 1.5
(在庫指数)	17.7	14.2	21.8	25.6	13.1	12.2	14.5	11.0	22.4	10.6
前期末比	-	-	△ 10.3	17.4	△ 48.8	△ 6.9	18.9	△ 24.1	103.6	△ 52.7
前年末比・前年同期末比	△ 39.6	△ 19.8	61.0	163.6	△ 19.7	△ 39.6	△ 30.2	△ 57.8	83.6	△ 19.8

注1) 年別指数は原指数、四半期別指数は季節調整済指数である。

2) 前期比及び前期末比は季節調整済指数、前年比・前年同期比及び前年末比・前年同期末比は原指数で計算している。

(8) 電気機械工業

各年別指数(原指数)の動向					
生産		出荷		在庫	
平成31年 令和元年	令和2年	平成31年 令和元年	令和2年	平成31年 令和元年	令和2年
↗	↘	↗	↘	↗	↘

図17 電気機械工業の推移 (平成27年平均=100.0)

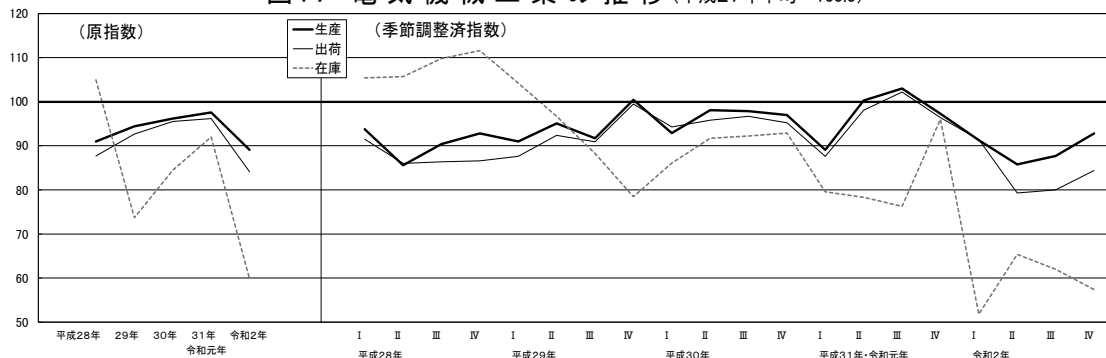


表13 電気機械工業の推移 (平成27年平均=100.0)

項目	平成31年 令和元年	令和2年	平成31年・令和元年				令和2年			
			I 1~3月	II 4~6月	III 7~9月	IV 10~12月	I 1~3月	II 4~6月	III 7~9月	IV 10~12月
(生産指数)	97.6	89.1	89.1	100.3	103.0	97.3	91.3	85.8	87.7	92.8
前期比	-	-	△ 8.1	12.6	2.7	△ 5.5	△ 6.2	△ 6.0	2.2	5.8
前年比・前年同期比	1.5	△ 8.7	△ 7.4	2.1	9.2	2.9	1.1	△ 16.6	△ 19.5	△ 0.3
(出荷指数)	96.2	84.1	87.6	98.1	102.2	96.4	91.4	79.3	80.0	84.4
前期比	-	-	△ 8.0	12.0	4.2	△ 5.7	△ 5.2	△ 13.2	0.9	5.5
前年比・前年同期比	0.7	△ 12.6	△ 8.8	1.6	9.5	2.2	4.5	△ 21.4	△ 24.9	△ 9.6
(在庫指数)	92.0	59.8	79.6	78.3	76.3	96.0	51.8	65.4	62.0	57.4
前期末比	-	-	△ 14.3	△ 1.6	△ 2.6	25.8	△ 46.0	26.3	△ 5.2	△ 7.4
前年末比・前年同期末比	8.9	△ 35.0	△ 7.3	△ 15.4	△ 18.7	8.9	△ 38.3	△ 16.6	△ 17.5	△ 35.0

注1) 年別指数は原指数、四半期別指数は季節調整済指数である。

2) 前期比及び前期末比は季節調整済指数、前年比・前年同期比及び前年末比・前年同期末比は原指数で計算している。

(9) 情報通信機械工業

各年別指数(原指数)の動向					
生産		出荷		在庫	
平成31年 令和元年	令和2年	平成31年 令和元年	令和2年	平成31年 令和元年	令和2年
↗	↘	↗	↘	↘	↘

図18 情報通信機械工業の推移 (平成27年平均=100.0)

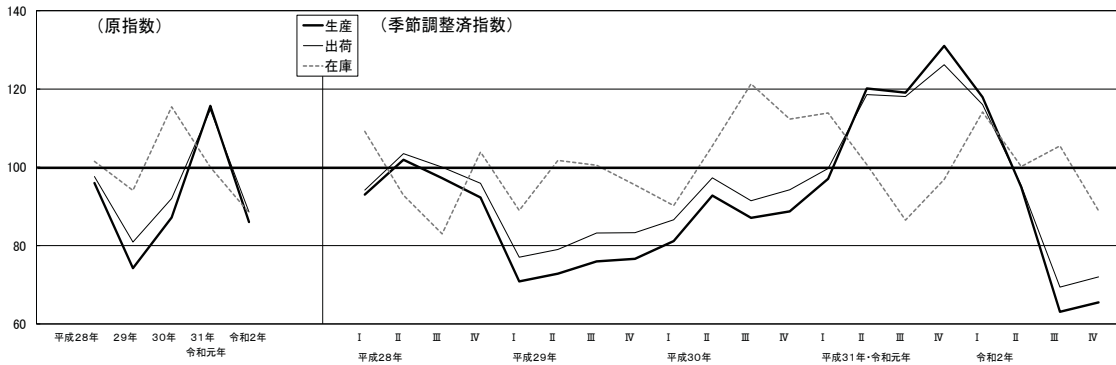


表14 情報通信機械工業の推移 (平成27年平均=100.0)

項目	平成31年 令和元年	令和2年	平成31年・令和元年				令和2年			
			I 1~3月	II 4~6月	III 7~9月	IV 10~12月	I 1~3月	II 4~6月	III 7~9月	IV 10~12月
(生産指数)	115.7	86.0	97.1	120.1	119.1	131.0	117.9	94.9	63.1	65.5
前期比	-	-	9.5	23.7	△ 0.8	10.0	△ 10.0	△ 19.5	△ 33.5	3.8
前年比・前年同期比	32.7	△ 25.7	13.8	34.2	36.2	48.1	24.0	△ 20.3	△ 50.9	△ 49.0
(出荷指数)	114.7	88.6	99.7	118.6	118.1	126.2	116.0	95.3	69.4	72.0
前期比	-	-	5.7	19.0	△ 0.4	6.9	△ 8.1	△ 17.8	△ 27.2	3.7
前年比・前年同期比	24.7	△ 22.8	10.2	25.3	29.3	35.7	18.3	△ 19.8	△ 44.8	△ 41.9
(在庫指数)	100.0	88.4	113.9	100.7	86.5	96.9	114.1	100.2	105.5	88.9
前期末比	-	-	1.4	△ 11.6	△ 14.1	12.0	17.8	△ 12.2	5.3	△ 15.7
前年末比・前年同期末比	△ 13.3	△ 11.6	27.8	△ 4.2	△ 31.8	△ 13.3	1.3	△ 0.3	27.2	△ 11.6

注1) 年別指数は原指数、四半期別指数は季節調整指数である。

2) 前期比及び前期末比は季節調整指数、前年比・前年同期比及び前年末比・前年同期末比は原指数で計算している。

(10) 輸送機械工業

各年別指数(原指数)の動向					
生産		出荷		在庫	
平成31年 令和元年	令和2年	平成31年 令和元年	令和2年	平成31年 令和元年	令和2年
↗	↘	↗	↘	↘	↘

図19 輸送機械工業の推移 (平成27年平均=100.0)

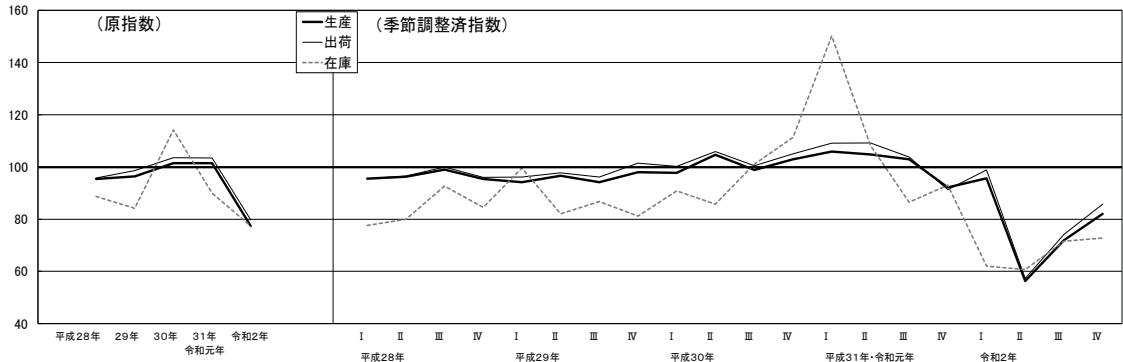


表15 輸送機械工業の推移 (平成27年平均=100.0)

項目	平成31年 令和元年	令和2年	平成31年・令和元年				令和2年			
			I 1~3月	II 4~6月	III 7~9月	IV 10~12月	I 1~3月	II 4~6月	III 7~9月	IV 10~12月
(生産指数)	101.5	77.3	105.9	104.8	103.0	92.2	95.7	56.3	71.9	82.0
前期比	-	-	2.9	△ 1.0	△ 1.7	△ 10.5	3.8	△ 41.2	27.7	14.0
前年比・前年同期比	0.0	△ 23.8	6.9	△ 0.5	4.9	△ 10.3	△ 5.8	△ 49.8	△ 31.8	△ 8.7
(出荷指数)	103.4	79.7	109.1	109.2	103.8	91.3	98.9	57.3	74.1	85.7
前期比	-	-	3.8	0.1	△ 4.9	△ 12.0	8.3	△ 42.1	29.3	15.7
前年比・前年同期比	△ 0.1	△ 22.9	7.3	2.4	4.6	△ 13.2	△ 5.4	△ 50.6	△ 31.3	△ 3.9
(在庫指数)	90.0	77.4	150.2	108.3	86.5	93.1	62.0	60.7	71.6	72.8
前期末比	-	-	35.0	△ 27.9	△ 20.1	7.6	△ 33.4	△ 2.1	18.0	1.7
前年末比・前年同期末比	△ 21.2	△ 14.0	90.2	24.2	△ 21.5	△ 21.2	△ 60.2	△ 46.3	△ 17.2	△ 14.0

注1) 年別指数は原指数、四半期別指数は季節調整指数である。

2) 前期比及び前期末比は季節調整指数、前年比・前年同期比及び前年末比・前年同期末比は原指数で計算している。

(11) 窯業・土石製品工業

各年別指数(原指数)の動向					
生産		出荷		在庫	
平成31年 令和元年	令和2年	平成31年 令和元年	令和2年	平成31年 令和元年	令和2年
↑	↑	↑	↑	↑	↑

図20 窯業・土石製品工業の推移 (平成27年平均=100.0)

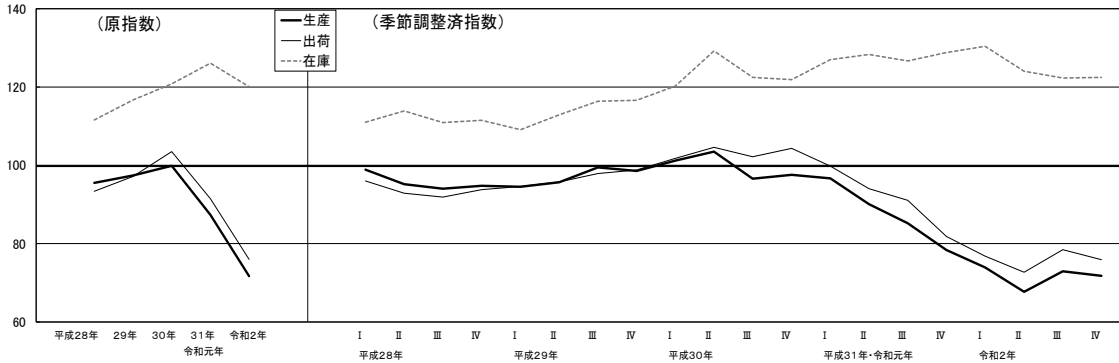


表16 窯業・土石製品工業の推移 (平成27年平均=100.0)

項目	平成31年 令和元年	令和2年	平成31年・令和元年				令和2年			
			I 1~3月	II 4~6月	III 7~9月	IV 10~12月	I 1~3月	II 4~6月	III 7~9月	IV 10~12月
(生産指数)	87.4	71.7	96.7	90.1	85.2	78.4	73.9	67.7	72.9	71.8
前期比	-	-	△ 0.9	△ 6.8	△ 5.4	△ 8.0	△ 5.7	△ 8.4	7.7	△ 1.5
前年比・前年同期比	△ 12.5	△ 18.0	△ 4.3	△ 13.0	△ 12.1	△ 19.9	△ 21.5	△ 26.8	△ 14.6	△ 7.3
(出荷指数)	91.5	76.0	99.8	94.0	91.1	81.8	76.8	72.7	78.5	75.9
前期比	-	-	△ 4.3	△ 5.8	△ 3.1	△ 10.2	△ 6.1	△ 5.3	8.0	△ 3.3
前年比・前年同期比	△ 11.6	△ 16.9	△ 2.6	△ 10.4	△ 11.1	△ 21.4	△ 21.8	△ 24.5	△ 13.7	△ 6.2
(在庫指数)	126.1	120.1	127.0	128.3	126.7	128.8	130.4	124.0	122.3	122.5
前期末比	-	-	4.2	1.0	△ 1.2	1.7	1.2	△ 4.9	△ 1.4	0.2
前年末比・前年同期末比	4.4	△ 4.8	5.8	0.0	2.8	4.4	3.5	△ 3.3	△ 4.1	△ 4.8

注1) 年別指数は原指数、四半期別指数は季節調整指数である。

2) 前期比及び前期末比は季節調整指数、前年比・前年同期比及び前年末比・前年同期末比は原指数で計算している。

(12) 化学工業

各年別指数(原指数)の動向					
生産		出荷		在庫	
平成31年 令和元年	令和2年	平成31年 令和元年	令和2年	平成31年 令和元年	令和2年
↑	↑	↑	↑	↑	↑

図21 化学工業の推移 (平成27年平均=100.0)

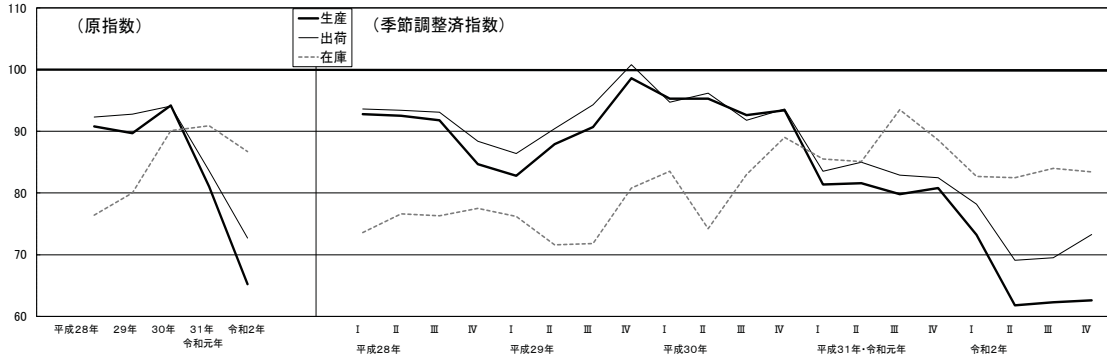


表17 化学工業の推移 (平成27年平均=100.0)

項目	平成31年 令和元年	令和2年	平成31年・令和元年				令和2年			
			I 1~3月	II 4~6月	III 7~9月	IV 10~12月	I 1~3月	II 4~6月	III 7~9月	IV 10~12月
(生産指数)	81.0	65.2	81.4	81.6	79.8	80.8	73.2	61.8	62.3	62.6
前期比	-	-	△ 12.8	0.2	△ 2.2	1.3	△ 9.4	△ 15.6	0.8	0.5
前年比・前年同期比	△ 14.0	△ 19.5	△ 16.1	△ 14.6	△ 13.6	△ 11.9	△ 8.0	△ 25.8	△ 23.2	△ 20.8
(出荷指数)	83.6	72.7	83.5	85.0	82.9	82.5	78.2	69.1	69.5	73.3
前期比	-	-	△ 10.8	1.8	△ 2.5	△ 0.5	△ 5.2	△ 11.6	0.6	5.5
前年比・前年同期比	△ 11.2	△ 13.0	△ 13.2	△ 11.8	△ 9.5	△ 10.4	△ 5.0	△ 20.1	△ 18.1	△ 8.3
(在庫指数)	90.9	86.7	85.5	85.1	93.5	88.6	82.7	82.5	84.0	83.4
前期末比	-	-	△ 3.9	△ 0.5	9.9	△ 5.2	△ 6.7	△ 0.2	1.8	△ 0.7
前年末比・前年同期末比	0.9	△ 4.6	2.4	11.2	14.0	0.9	△ 5.0	△ 5.6	△ 9.0	△ 4.6

注1) 年別指数は原指数、四半期別指数は季節調整指数である。

2) 前期比及び前期末比は季節調整指数、前年比・前年同期比及び前年末比・前年同期末比は原指数で計算している。

(13) プラスチック製品工業

各年別指数(原指数)の動向

生産		出荷		在庫	
平成31年 令和元年	令和2年	平成31年 令和元年	令和2年	平成31年 令和元年	令和2年

図22 プラスチック製品工業の推移 (平成27年平均=100.0)

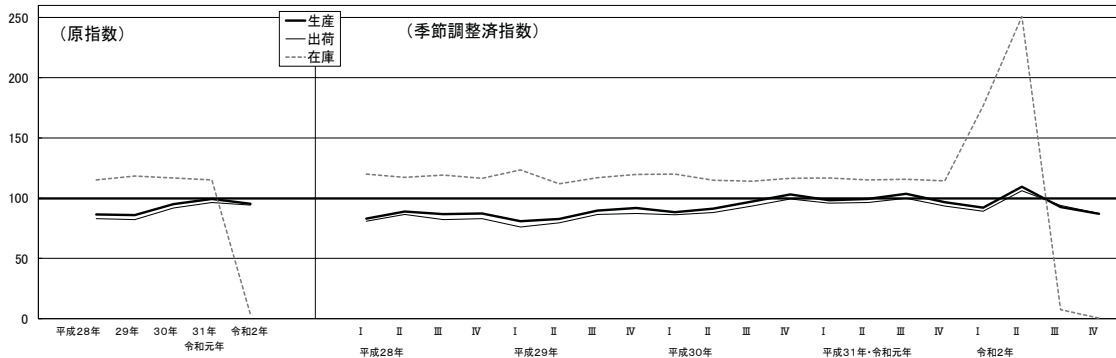


表18 プラスチック製品工業の推移 (平成27年平均=100.0)

項目	平成31年 令和元年	令和2年	平成31年・令和元年				令和2年			
			I 1~3月	II 4~6月	III 7~9月	IV 10~12月	I 1~3月	II 4~6月	III 7~9月	IV 10~12月
(生産指数)	99.4	95.3	98.4	99.3	103.7	96.8	92.1	109.5	92.7	87.1
前期比	-	-	△ 4.5	0.9	4.4	△ 6.7	△ 4.9	18.9	△ 15.3	△ 6.0
前年比・前年同期比	4.6	△ 4.1	9.1	8.3	8.3	△ 5.7	△ 8.8	12.8	△ 10.0	△ 10.5
(出荷指数)	96.3	94.2	96.0	96.3	100.0	93.5	89.3	106.2	94.1	87.3
前期比	-	-	△ 3.4	0.3	3.8	△ 6.5	△ 4.5	18.9	△ 11.4	△ 7.2
前年比・前年同期比	4.7	△ 2.2	9.9	8.2	8.4	△ 6.0	△ 9.2	12.9	△ 5.4	△ 6.9
(在庫指数)	115.2	3.1	116.9	115.1	115.6	114.4	176.7	250.7	7.4	0.4
前期末比	-	-	0.3	△ 1.5	0.4	△ 1.0	54.5	41.9	△ 97.0	△ 94.6
前年末比・前年同期末比	△ 1.4	△ 97.3	△ 0.8	△ 0.4	1.3	△ 1.4	△ 3.2	0.0	△ 97.3	△ 97.3

注1) 年別指数は原指数、四半期別指数は季節調整済指数である。

2) 前期比及び前期末比は季節調整済指数、前年比・前年同期比及び前年末比・前年同期末比は原指数で計算している。

(14) 紙・紙加工品工業

各年別指数(原指数)の動向

生産		出荷		在庫	
平成31年 令和元年	令和2年	平成31年 令和元年	令和2年	平成31年 令和元年	令和2年

図23 紙・紙加工品工業の推移 (平成27年平均=100.0)

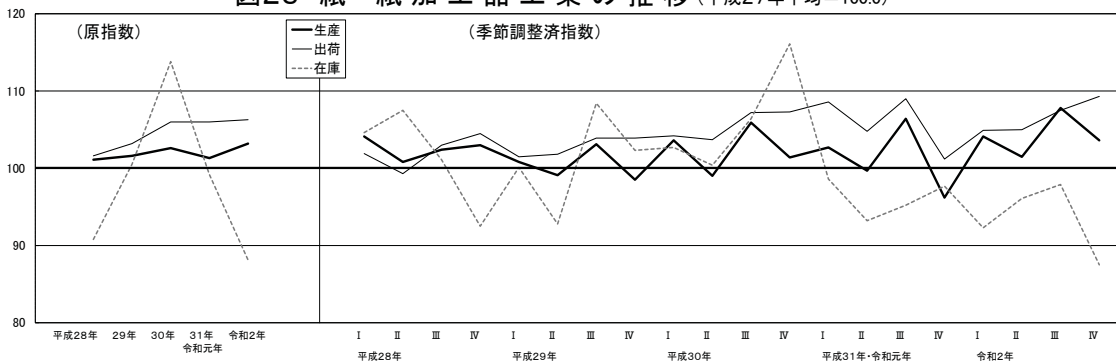


表19 紙・紙加工品工業の推移 (平成27年平均=100.0)

項目	平成31年 令和元年	令和2年	平成31年・令和元年				令和2年			
			I 1~3月	II 4~6月	III 7~9月	IV 10~12月	I 1~3月	II 4~6月	III 7~9月	IV 10~12月
(生産指数)	101.3	103.2	102.7	99.7	106.4	96.2	104.1	101.5	107.8	103.6
前期比	-	-	1.3	△ 2.9	6.7	△ 9.6	8.2	△ 2.5	6.2	△ 3.9
前年比・前年同期比	△ 1.3	1.9	△ 0.2	0.0	0.9	△ 5.3	2.1	△ 1.4	0.6	6.1
(出荷指数)	106.0	106.3	108.6	104.8	109.0	101.2	104.9	105.0	107.5	109.3
前期比	-	-	1.2	△ 3.5	4.0	△ 7.2	3.7	0.1	2.4	1.7
前年比・前年同期比	0.0	0.3	4.9	1.7	1.3	△ 6.7	△ 3.6	△ 1.1	△ 2.3	7.8
(在庫指数)	99.2	88.1	98.6	93.2	95.2	97.7	92.3	96.1	97.9	87.5
前期末比	-	-	△ 15.1	△ 5.5	2.1	2.6	△ 5.5	4.1	1.9	△ 10.6
前年末比・前年同期末比	△ 12.8	△ 11.2	△ 2.9	△ 9.2	△ 9.5	△ 12.8	△ 7.0	3.8	5.7	△ 11.2

注1) 年別指数は原指数、四半期別指数は季節調整済指数である。

2) 前期比及び前期末比は季節調整済指数、前年比・前年同期比及び前年末比・前年同期末比は原指数で計算している。

(15) 繊維工業

各年別指数(原指数)の動向					
生産		出荷		在庫	
平成31年 令和元年	令和2年	平成31年 令和元年	令和2年	平成31年 令和元年	令和2年
↗	↘	↗	↘	↗	↘

図24 繊維工業の推移 (平成27年平均=100.0)

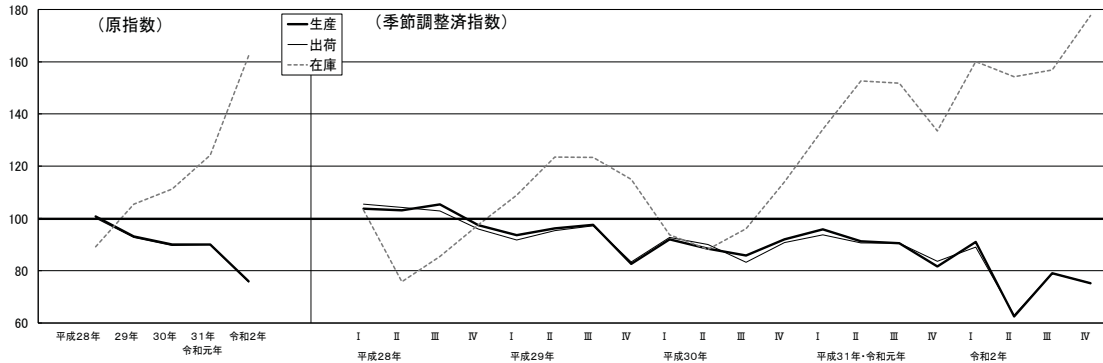


表20 繊維工業の推移 (平成27年平均=100.0)

項目	平成31年 令和元年	令和2年	平成31年・令和元年				令和2年			
			I 1~3月	II 4~6月	III 7~9月	IV 10~12月	I 1~3月	II 4~6月	III 7~9月	IV 10~12月
(生産指数)	90.1	76.0	95.9	91.3	90.5	81.7	91.0	62.5	79.1	75.2
前期比	-	-	4.2	△ 4.8	△ 0.9	△ 9.7	11.4	△ 31.3	26.6	△ 4.9
前年比・前年同期比	0.1	△ 15.6	7.2	3.0	3.5	△ 10.6	△ 3.1	△ 38.0	△ 12.0	△ 8.6
(出荷指数)	90.0	75.7	93.7	90.7	90.5	83.6	89.0	63.0	79.1	75.2
前期比	-	-	3.2	△ 3.2	△ 0.2	△ 7.6	6.5	△ 29.2	25.6	△ 4.9
前年比・前年同期比	0.3	△ 15.9	4.7	0.7	5.6	△ 7.5	△ 4.0	△ 36.4	△ 11.3	△ 11.9
(在庫指数)	124.3	162.3	134.1	152.6	151.8	133.5	160.1	154.3	156.8	177.7
前期末比	-	-	17.6	13.8	△ 0.5	△ 12.1	19.9	△ 3.6	1.6	13.3
前年末比・前年同期末比	11.7	30.6	39.9	75.2	59.0	11.7	19.8	2.9	1.8	30.6

注1) 年別指数は原指数、四半期別指数は季節調整済指数である。

2) 前期比及び前期末比は季節調整済指数、前年比・前年同期比及び前年末比・前年同期末比は原指数で計算している。

(16) 食品工業

各年別指数(原指数)の動向					
生産		出荷		在庫	
平成31年 令和元年	令和2年	平成31年 令和元年	令和2年	平成31年 令和元年	令和2年
↗	↘	↗	↘	↗	↘

図25 食品工業の推移 (平成27年平均=100.0)

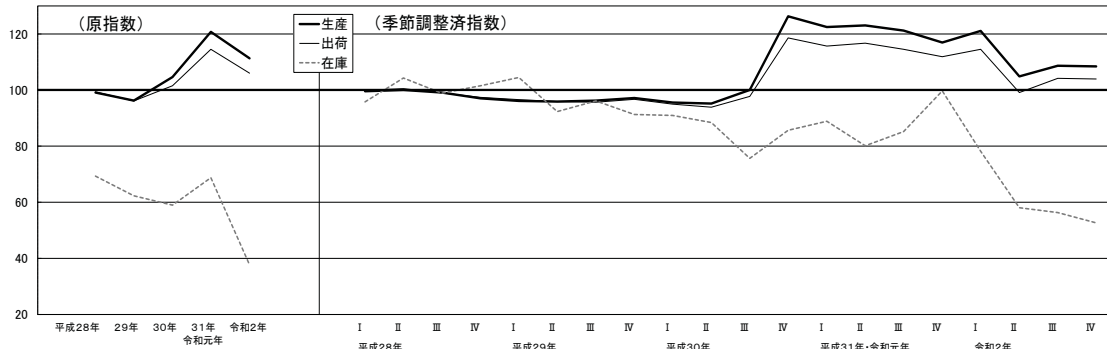


表21 食品工業の推移 (平成27年平均=100.0)

項目	平成31年 令和元年	令和2年	平成31年・令和元年				令和2年			
			I 1~3月	II 4~6月	III 7~9月	IV 10~12月	I 1~3月	II 4~6月	III 7~9月	IV 10~12月
(生産指数)	120.8	111.3	122.5	123.1	121.2	117.0	121.1	104.9	108.7	108.4
前期比	-	-	△ 3.0	0.5	△ 1.5	△ 3.5	3.5	△ 13.4	3.6	△ 0.3
前年比・前年同期比	15.5	△ 7.9	28.1	28.8	21.2	△ 7.2	2.3	△ 15.5	△ 9.7	△ 7.7
(出荷指数)	114.6	106.0	115.7	116.7	114.6	111.9	114.5	99.1	104.2	104.0
前期比	-	-	△ 2.4	0.9	△ 1.8	△ 2.4	2.3	△ 13.4	5.1	△ 0.2
前年比・前年同期比	12.9	△ 7.5	21.4	23.9	18.0	△ 5.9	2.8	△ 15.9	△ 9.1	△ 6.9
(在庫指数)	68.8	37.7	88.9	80.2	85.2	99.7	78.2	58.1	56.3	52.6
前期末比	-	-	3.7	△ 9.8	6.2	17.0	△ 21.6	△ 25.7	△ 3.1	△ 6.6
前年末比・前年同期末比	16.6	△ 45.2	0.8	△ 12.2	10.3	16.6	△ 9.7	△ 31.0	△ 34.2	△ 45.2

注1) 年別指数は原指数、四半期別指数は季節調整済指数である。

2) 前期比及び前期末比は季節調整済指数、前年比・前年同期比及び前年末比・前年同期末比は原指数で計算している。

(17) 印刷業

各年別指数(原指数)の動向					
生産		出荷		在庫	
平成31年 令和元年	令和2年	平成31年 令和元年	令和2年	平成31年 令和元年	令和2年
↘	↘	↘	↘	—	—

図26 印刷業の推移 (平成27年平均=100.0)

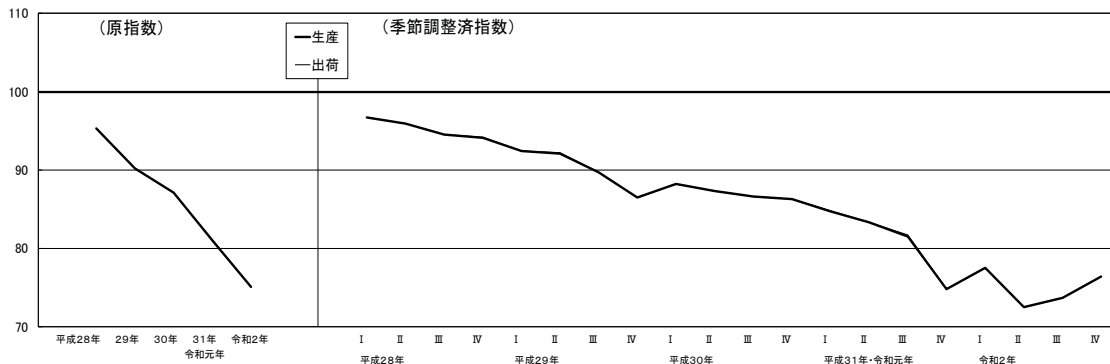


表22 印刷業の推移 (平成27年平均=100.0)

項目	平成31年 令和元年	令和2年	平成31年・令和元年				令和2年			
			I 1~3月	II 4~6月	III 7~9月	IV 10~12月	I 1~3月	II 4~6月	III 7~9月	IV 10~12月
(生産指数)	81.0	75.1	84.7	83.3	81.5	74.8	77.5	72.5	73.7	76.4
前期比	-	-	△ 1.9	△ 1.7	△ 2.2	△ 8.2	3.6	△ 6.5	1.7	3.7
前年比・前年同期比	△ 7.0	△ 7.3	△ 4.2	△ 4.1	△ 4.8	△ 14.7	△ 7.4	△ 13.7	△ 10.8	3.7
(出荷指数)	81.1	75.1	84.8	83.3	81.7	74.8	77.5	72.5	73.7	76.4
前期比	-	-	△ 1.7	△ 1.8	△ 1.9	△ 8.4	3.6	△ 6.5	1.7	3.7
前年比・前年同期比	△ 6.9	△ 7.4	△ 4.1	△ 4.1	△ 4.7	△ 14.7	△ 7.5	△ 13.8	△ 10.9	3.6
(在庫指数)	-	-	-	-	-	-	-	-	-	-
前期末比	-	-	-	-	-	-	-	-	-	-
前年末比・前年同期末比	-	-	-	-	-	-	-	-	-	-

注1) 年別指数は原指数、四半期別指数は季節調整済指数である。
 2) 前期比は季節調整済指数、前年比・前年同期比は原指数で計算している。
 3) 印刷業は在庫把握をしていない業種である。

(18) ゴム製品工業

各年別指数(原指数)の動向					
生産		出荷		在庫	
平成31年 令和元年	令和2年	平成31年 令和元年	令和2年	平成31年 令和元年	令和2年
↘	↘	↘	↘	↘	↘

図27 ゴム製品工業の推移 (平成27年平均=100.0)

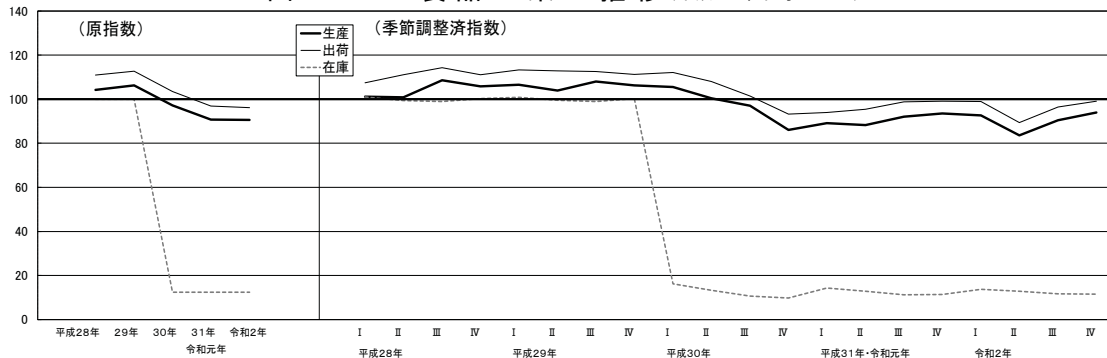


表23 ゴム製品工業の推移 (平成27年平均=100.0)

項目	平成31年 令和元年	令和2年	平成31年・令和元年				令和2年			
			I 1~3月	II 4~6月	III 7~9月	IV 10~12月	I 1~3月	II 4~6月	III 7~9月	IV 10~12月
(生産指数)	90.8	90.6	89.1	88.3	92.1	93.6	92.7	83.6	90.5	94.0
前期比	-	-	3.6	△ 0.9	4.3	1.6	△ 1.0	△ 9.8	8.3	3.9
前年比・前年同期比	△ 6.6	△ 0.2	△ 16.8	△ 12.5	△ 3.5	9.6	7.8	△ 8.2	△ 2.0	1.6
(出荷指数)	96.9	96.2	94.0	95.5	98.8	99.1	99.0	89.4	96.5	99.1
前期比	-	-	0.9	1.6	3.5	0.3	△ 0.1	△ 9.7	7.9	2.7
前年比・前年同期比	△ 6.4	△ 0.7	△ 16.8	△ 11.9	△ 2.0	7.9	7.9	△ 8.8	△ 3.4	1.7
(在庫指数)	12.5	12.5	14.4	12.8	11.2	11.4	13.8	12.8	11.7	11.6
前期末比	-	-	46.9	△ 11.1	△ 12.5	1.8	21.1	△ 7.2	△ 8.6	△ 0.9
前年末比・前年同期末比	0.0	0.0	0.0	0.0	0.0	0.0	0.0	0.0	0.0	0.0

注1) 年別指数は原指数、四半期別指数は季節調整済指数である。
 2) 前期比及び前期末比は季節調整済指数、前年比・前年同期比及び前年末比・前年同期末比は原指数で計算している。

(19) 皮革製品工業

各年別指数(原指数)の動向					
生産		出荷		在庫	
平成31年 令和元年	令和2年	平成31年 令和元年	令和2年	平成31年 令和元年	令和2年
↗	↘	↗	↘	↗	↘

図28 皮革製品工業の推移 (平成27年平均=100.0)

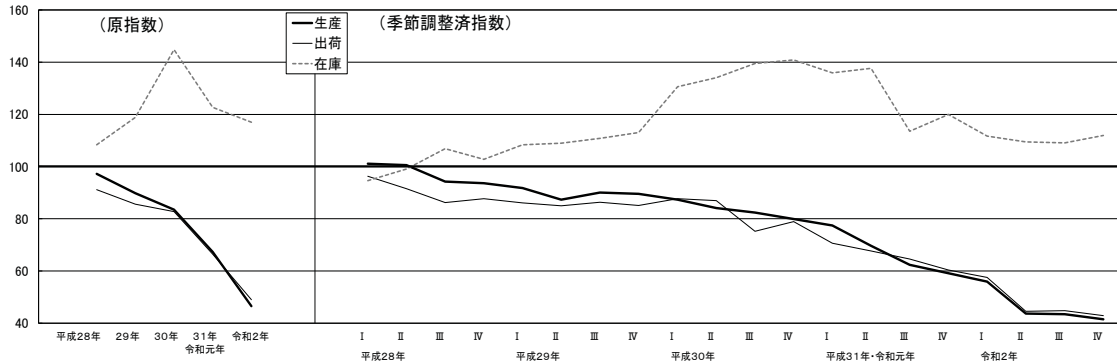


表24 皮革製品工業の推移 (平成27年平均=100.0)

項目	平成31年 令和元年	令和2年	平成31年・令和元年				令和2年			
			I 1~3月	II 4~6月	III 7~9月	IV 10~12月	I 1~3月	II 4~6月	III 7~9月	IV 10~12月
(生産指数)	67.3	46.5	77.5	69.6	62.3	59.1	55.9	43.7	43.5	41.5
前期比	-	-	△ 3.0	△ 10.2	△ 10.5	△ 5.1	△ 5.4	△ 21.8	△ 0.5	△ 4.6
前年比・前年同期比	△ 19.4	△ 30.9	△ 10.2	△ 17.0	△ 25.5	△ 26.1	△ 24.2	△ 39.5	△ 31.6	△ 28.6
(出荷指数)	66.5	49.0	70.6	67.7	64.6	60.4	57.5	44.6	44.8	42.9
前期比	-	-	△ 10.5	△ 4.1	△ 4.6	△ 6.5	△ 4.8	△ 22.4	0.4	△ 4.2
前年比・前年同期比	△ 19.6	△ 26.3	△ 18.7	△ 22.4	△ 15.2	△ 22.4	△ 16.0	△ 36.8	△ 32.0	△ 27.2
(在庫指数)	122.7	117.0	135.9	137.6	113.5	119.9	111.7	109.4	109.1	111.9
前期末比	-	-	△ 3.5	1.3	△ 17.5	5.6	△ 6.8	△ 2.1	△ 0.3	2.6
前年末比・前年同期末比	△ 15.3	△ 4.6	4.0	4.5	△ 19.3	△ 15.3	△ 18.1	△ 20.5	△ 4.6	△ 4.6

注1) 年別指数は原指数、四半期別指数は季節調整済指数である。

2) 前期比及び前期末比は季節調整済指数、前年比・前年同期比及び前年末比・前年同期末比は原指数で計算している。

(20) 家具工業

各年別指数(原指数)の動向					
生産		出荷		在庫	
平成31年 令和元年	令和2年	平成31年 令和元年	令和2年	平成31年 令和元年	令和2年
↗	↘	↗	↘	↗	↘

図29 家具工業の推移 (平成27年平均=100.0)

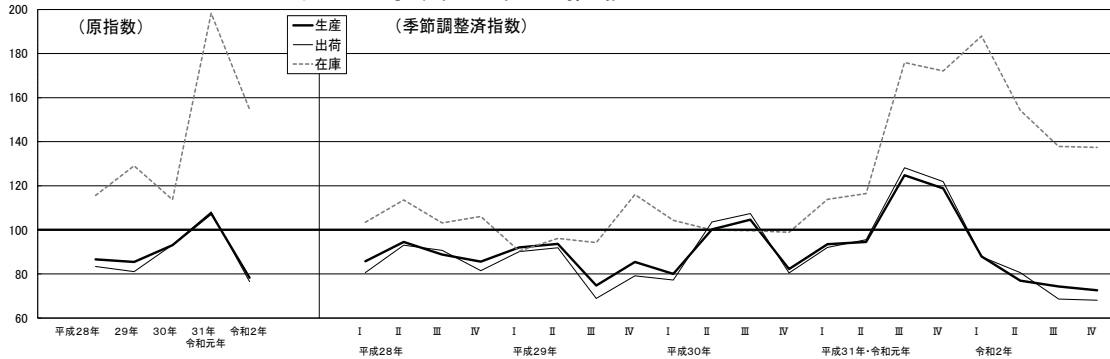


表25 家具工業の推移 (平成27年平均=100.0)

項目	平成31年 令和元年	令和2年	平成31年・令和元年				令和2年			
			I 1~3月	II 4~6月	III 7~9月	IV 10~12月	I 1~3月	II 4~6月	III 7~9月	IV 10~12月
(生産指数)	107.4	78.3	93.5	94.5	124.8	118.9	88.0	77.0	74.4	72.6
前期比	-	-	13.7	1.1	32.1	△ 4.7	△ 26.0	△ 12.5	△ 3.4	△ 2.4
前年比・前年同期比	15.5	△ 27.1	4.9	△ 6.2	18.8	53.2	△ 5.4	△ 17.0	△ 42.7	△ 41.3
(出荷指数)	108.2	76.5	92.1	95.6	128.2	121.9	87.8	80.7	68.6	68.1
前期比	-	-	14.4	3.8	34.1	△ 4.9	△ 28.0	△ 8.1	△ 15.0	△ 0.7
前年比・前年同期比	16.1	△ 29.3	4.2	△ 8.1	18.2	62.5	△ 4.6	△ 9.6	△ 48.9	△ 49.4
(在庫指数)	198.3	154.7	113.8	116.5	176.0	172.1	188.0	154.2	137.8	137.4
前期末比	-	-	14.9	2.4	51.1	△ 2.2	9.2	△ 18.0	△ 10.6	△ 0.3
前年末比・前年同期末比	74.4	△ 22.0	5.9	11.1	82.9	74.4	77.3	31.0	△ 26.0	△ 22.0

注1) 年別指数は原指数、四半期別指数は季節調整済指数である。

2) 前期比及び前期末比は季節調整済指数、前年比・前年同期比及び前年末比・前年同期末比は原指数で計算している。

(21) 木材・木製品工業

各年別指数(原指数)の動向					
生産		出荷		在庫	
平成31年 令和元年	令和2年	平成31年 令和元年	令和2年	平成31年 令和元年	令和2年
↘	↘	↘	↘	↘	↘

図30 木材・木製品工業の推移 (平成27年平均=100.0)

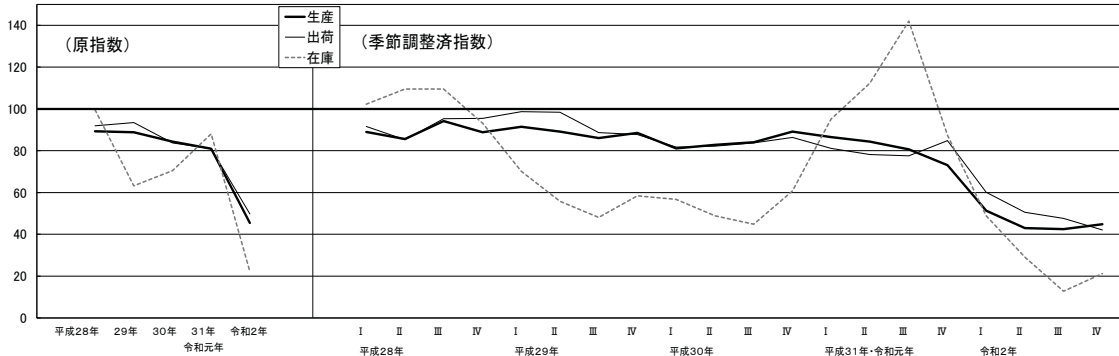


表26 木材・木製品工業の推移 (平成27年平均=100.0)

項目	平成31年 令和元年	令和2年	平成31年・令和元年				令和2年			
			I 1~3月	II 4~6月	III 7~9月	IV 10~12月	I 1~3月	II 4~6月	III 7~9月	IV 10~12月
(生産指数)	80.9	45.5	86.5	84.4	80.6	73.1	51.4	43.0	42.5	44.9
前期比	-	-	△ 2.9	△ 2.4	△ 4.5	△ 9.3	△ 29.7	△ 16.3	△ 1.2	5.6
前年比・前年同期比	△ 4.0	△ 43.8	6.7	0.1	△ 3.1	△ 18.4	△ 43.2	△ 50.6	△ 46.8	△ 33.5
(出荷指数)	81.0	49.8	81.2	78.2	77.5	84.9	60.2	50.5	47.6	42.1
前期比	-	-	△ 6.0	△ 3.7	△ 0.9	9.5	△ 29.1	△ 16.1	△ 5.7	△ 11.6
前年比・前年同期比	△ 3.2	△ 38.5	△ 2.6	△ 6.8	△ 7.8	4.6	△ 26.9	△ 39.1	△ 39.7	△ 47.8
(在庫指数)	88.0	22.2	95.2	112.3	142.0	87.5	48.9	29.1	12.8	21.2
前期末比	-	-	56.6	18.0	26.4	△ 38.4	△ 44.1	△ 40.5	△ 56.0	65.6
前年末比・前年同期末比	25.0	△ 74.8	63.8	139.8	212.8	25.0	△ 47.1	△ 74.7	△ 91.1	△ 74.8

注1) 年別指数は原指数、四半期別指数は季節調整済指数である。

2) 前期比及び前期末比は季節調整済指数、前年比・前年同期比及び前年末比・前年同期末比は原指数で計算している。

(22) その他製品工業

各年別指数(原指数)の動向					
生産		出荷		在庫	
平成31年 令和元年	令和2年	平成31年 令和元年	令和2年	平成31年 令和元年	令和2年
↘	↘	↘	↘	↘	↘

図31 その他製品工業の推移 (平成27年平均=100.0)

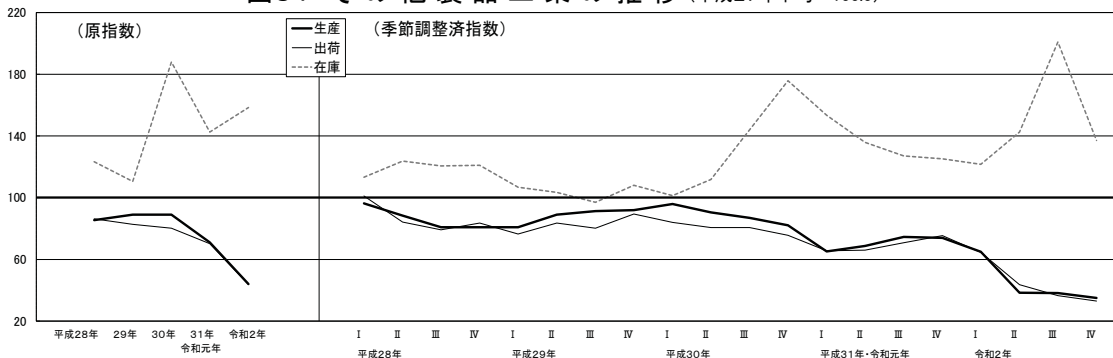


表27 その他製品工業の推移 (平成27年平均=100.0)

項目	平成31年 令和元年	令和2年	平成31年・令和元年				令和2年			
			I 1~3月	II 4~6月	III 7~9月	IV 10~12月	I 1~3月	II 4~6月	III 7~9月	IV 10~12月
(生産指数)	71.1	44.0	65.1	68.7	74.6	74.0	65.0	38.4	38.2	35.0
前期比	-	-	△ 20.6	5.5	8.6	△ 0.8	△ 12.2	△ 40.9	△ 0.5	△ 8.4
前年比・前年同期比	△ 20.0	△ 38.1	△ 34.3	△ 25.6	△ 12.7	△ 6.0	3.0	△ 48.1	△ 49.1	△ 50.4
(出荷指数)	70.1	43.6	65.5	66.0	70.7	75.5	64.6	43.6	36.5	33.0
前期比	-	-	△ 13.5	0.8	7.1	6.8	△ 14.4	△ 32.5	△ 16.3	△ 9.6
前年比・前年同期比	△ 12.6	△ 37.8	△ 25.8	△ 20.4	△ 10.7	5.0	0.9	△ 38.2	△ 48.4	△ 54.7
(在庫指数)	142.6	158.4	153.5	135.8	127.0	125.2	121.6	142.5	200.9	137.1
前期末比	-	-	△ 12.6	△ 11.5	△ 6.5	△ 1.4	△ 2.9	17.2	41.0	△ 31.8
前年末比・前年同期末比	△ 24.1	11.1	51.2	16.9	△ 14.2	△ 24.1	△ 25.4	1.9	67.3	11.1

注1) 年別指数は原指数、四半期別指数は季節調整済指数である。

2) 前期比及び前期末比は季節調整済指数、前年比・前年同期比及び前年末比・前年同期末比は原指数で計算している。

3 特殊分類別の動向

(1) 資本財

生産		出荷		在庫	
平成31年 令和元年	令和2年	平成31年 令和元年	令和2年	平成31年 令和元年	令和2年
↗	↘	↗	↘	↘	↘

図32 資本財の推移 (平成27年平均=100.0)

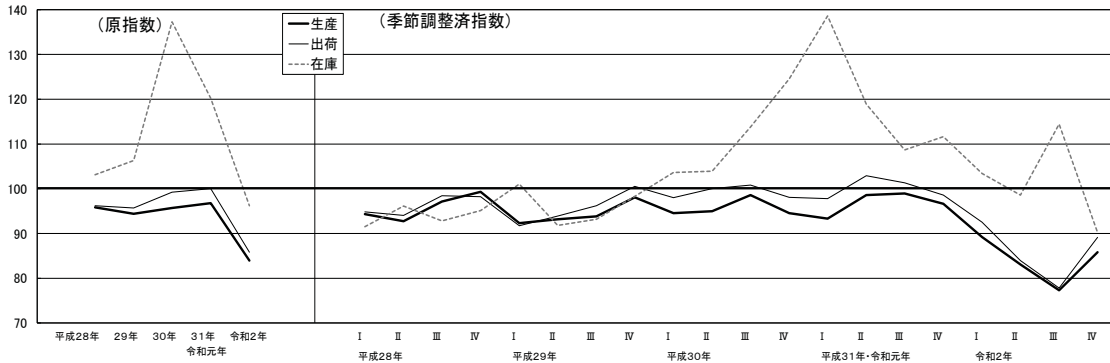


表28 資本財の推移 (平成27年平均=100.0)

項目	平成31年 令和元年	令和2年	平成31年・令和元年				令和2年			
			I 1~3月	II 4~6月	III 7~9月	IV 10~12月	I 1~3月	II 4~6月	III 7~9月	IV 10~12月
(生産指数)	96.8	83.9	93.3	98.6	98.9	96.6	89.2	83.1	77.3	85.8
前期比	-	-	△ 1.3	5.7	0.3	△ 2.3	△ 7.7	△ 6.8	△ 7.0	11.0
前年比・前年同期比	1.1	△ 13.3	△ 3.5	3.7	2.6	2.9	△ 4.4	△ 16.7	△ 24.7	△ 8.1
(出荷指数)	100.0	85.8	97.8	102.9	101.3	98.6	92.5	83.9	77.8	89.1
前期比	-	-	△ 0.3	5.2	△ 1.6	△ 2.7	△ 6.2	△ 9.3	△ 7.3	14.5
前年比・前年同期比	0.8	△ 14.2	△ 2.7	3.7	2.6	0.3	△ 4.8	△ 20.2	△ 25.7	△ 6.4
(在庫指数)	120.2	96.2	138.6	118.9	108.7	111.6	103.4	98.6	114.4	90.2
前期末比	-	-	11.3	△ 14.2	△ 8.6	2.7	△ 7.3	△ 4.6	16.0	△ 21.2
前年末比・前年同期末比	△ 12.5	△ 20.0	40.5	13.3	△ 9.1	△ 12.5	△ 25.6	△ 21.4	7.9	△ 20.0

注1) 年別指数は原指数、四半期別指数は季節調整済指数である。

2) 前期比及び前期末比は季節調整済指数、前年比・前年同期比及び前年末比・前年同期末比は原指数で計算している。

生産		出荷		在庫	
平成31年 令和元年	令和2年	平成31年 令和元年	令和2年	平成31年 令和元年	令和2年
↗	↘	↗	↘	↘	↘

(2) 建設財

図33 建設財の推移 (平成27年平均=100.0)

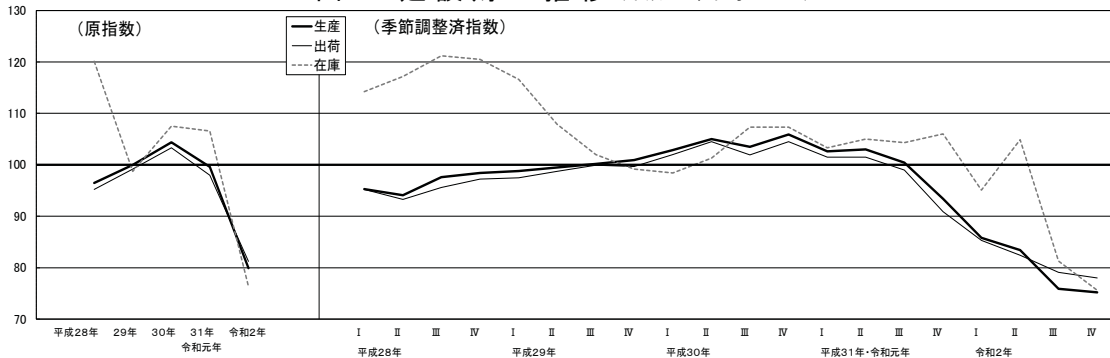


表29 建設財の推移 (平成27年平均=100.0)

項目	平成31年 令和元年	令和2年	平成31年・令和元年				令和2年			
			I 1~3月	II 4~6月	III 7~9月	IV 10~12月	I 1~3月	II 4~6月	III 7~9月	IV 10~12月
(生産指数)	99.6	79.9	102.6	103.0	100.4	93.4	85.8	83.4	75.9	75.2
前期比	-	-	△ 3.1	0.4	△ 2.5	△ 7.0	△ 8.1	△ 2.8	△ 9.0	△ 0.9
前年比・前年同期比	△ 4.6	△ 19.8	△ 1.1	△ 1.6	△ 3.1	△ 11.8	△ 16.8	△ 19.2	△ 24.7	△ 18.5
(出荷指数)	98.0	81.2	101.5	101.5	99.0	90.9	85.3	82.4	79.1	78.0
前期比	-	-	△ 2.9	0.0	△ 2.5	△ 8.2	△ 6.2	△ 3.4	△ 4.0	△ 1.4
前年比・前年同期比	△ 5.1	△ 17.1	△ 1.6	△ 2.5	△ 2.8	△ 12.9	△ 15.6	△ 19.1	△ 20.5	△ 13.6
(在庫指数)	106.6	76.3	103.3	105.0	104.3	106.0	95.1	104.9	81.3	75.6
前期末比	-	-	△ 3.7	1.6	△ 0.7	1.6	△ 10.3	10.3	△ 22.5	△ 7.0
前年末比・前年同期末比	△ 0.8	△ 28.4	4.1	3.4	△ 2.4	△ 0.8	△ 8.5	0.9	△ 22.6	△ 28.4

注1) 年別指数は原指数、四半期別指数は季節調整済指数である。

2) 前期比及び前期末比は季節調整済指数、前年比・前年同期比及び前年末比・前年同期末比は原指数で計算している。

(3) 耐久消費財

各年別指数(原指数)の動向					
生産		出荷		在庫	
平成31年 令和元年	令和2年	平成31年 令和元年	令和2年	平成31年 令和元年	令和2年
↗	↘	↗	↘	↘	↘

図34 耐久消費財の推移 (平成27年平均=100.0)

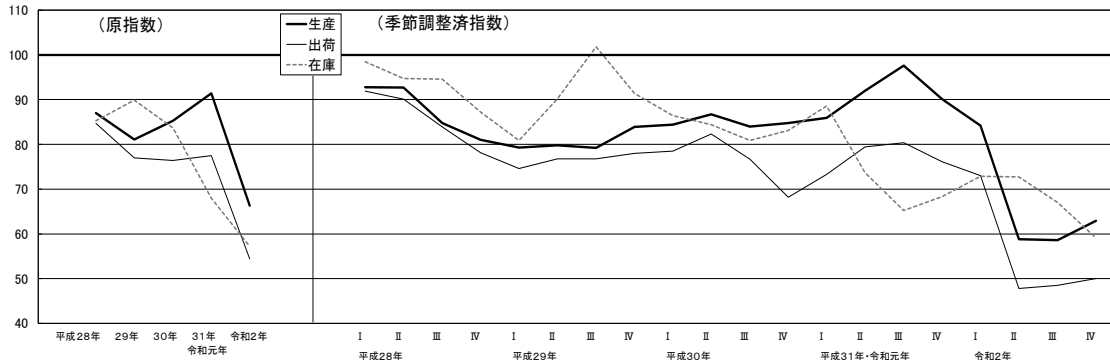


表30 耐久消費財の推移 (平成27年平均=100.0)

項目	平成31年 令和元年	令和2年	平成31年・令和元年				令和2年			
			I 1~3月	II 4~6月	III 7~9月	IV 10~12月	I 1~3月	II 4~6月	III 7~9月	IV 10~12月
(生産指数)	91.4	66.3	85.9	92.0	97.6	90.1	84.2	58.8	58.6	62.9
前期比	-	-	1.3	7.1	6.1	△ 7.7	△ 6.5	△ 30.2	△ 0.3	7.3
前年比・前年同期比	7.2	△ 27.5	△ 0.3	5.1	18.0	6.7	△ 0.6	△ 38.8	△ 41.1	△ 28.0
(出荷指数)	77.5	54.4	73.3	79.4	80.4	76.1	73.0	47.8	48.5	50.0
前期比	-	-	7.5	8.3	1.3	△ 5.3	△ 4.1	△ 34.5	1.5	3.1
前年比・前年同期比	1.4	△ 29.8	△ 9.6	△ 0.9	6.9	9.6	△ 0.1	△ 42.4	△ 41.2	△ 32.1
(在庫指数)	68.0	57.2	88.6	73.7	65.2	68.3	72.9	72.7	67.0	59.1
前期末比	-	-	6.6	△ 16.8	△ 11.5	4.8	6.7	△ 0.3	△ 7.8	△ 11.8
前年末比・前年同期末比	△ 18.8	△ 15.9	6.8	△ 13.2	△ 23.1	△ 18.8	△ 14.9	1.8	4.2	△ 15.9

注1) 年別指数は原指数、四半期別指数は季節調整指数である。

2) 前期比及び前期末比は季節調整指数、前年比・前年同期比及び前年末比・前年同期末比は原指数で計算している。

(4) 非耐久消費財

各年別指数(原指数)の動向					
生産		出荷		在庫	
平成31年 令和元年	令和2年	平成31年 令和元年	令和2年	平成31年 令和元年	令和2年
↘	↘	↗	↘	↘	↘

図35 非耐久消費財の推移 (平成27年平均=100.0)

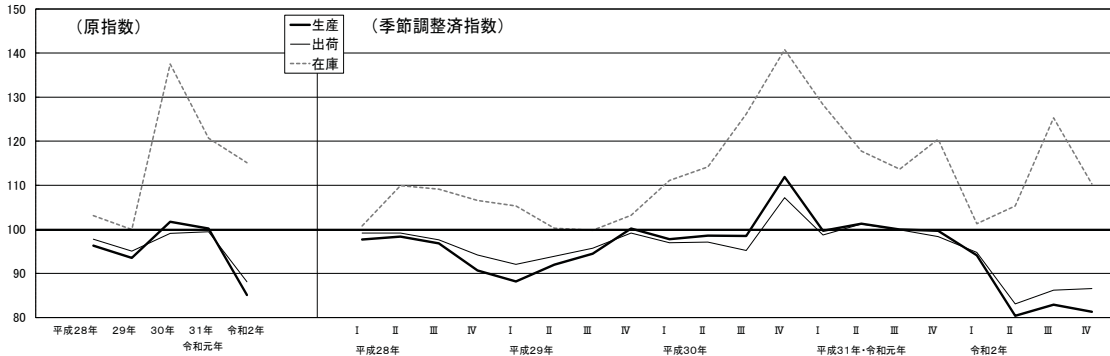


表31 非耐久消費財の推移 (平成27年平均=100.0)

項目	平成31年 令和元年	令和2年	平成31年・令和元年				令和2年			
			I 1~3月	II 4~6月	III 7~9月	IV 10~12月	I 1~3月	II 4~6月	III 7~9月	IV 10~12月
(生産指数)	100.2	85.1	99.7	101.3	100.0	99.7	94.1	80.4	82.9	81.3
前期比	-	-	△ 10.9	1.6	△ 1.3	△ 0.3	△ 5.6	△ 14.6	3.1	△ 1.9
前年比・前年同期比	△ 1.5	△ 15.1	1.0	1.6	1.9	△ 9.4	△ 3.2	△ 22.5	△ 17.3	△ 16.7
(出荷指数)	99.5	88.1	98.7	101.2	99.9	98.4	94.8	83.1	86.2	86.6
前期比	-	-	△ 7.9	2.5	△ 1.3	△ 1.5	△ 3.7	△ 12.3	3.7	0.5
前年比・前年同期比	0.4	△ 11.5	1.0	3.7	5.2	△ 7.3	△ 1.6	△ 19.1	△ 14.3	△ 10.6
(在庫指数)	120.7	115.1	128.3	117.8	113.7	120.5	101.3	105.3	125.3	110.3
前期末比	-	-	△ 8.9	△ 8.2	△ 3.5	6.0	△ 15.9	3.9	19.0	△ 12.0
前年末比・前年同期末比	△ 12.2	△ 4.6	17.6	0.9	△ 10.7	△ 12.2	△ 22.9	△ 14.2	14.0	△ 4.6

注1) 年別指数は原指数、四半期別指数は季節調整指数である。

2) 前期比及び前期末比は季節調整指数、前年比・前年同期比及び前年末比・前年同期末比は原指数で計算している。

(5) 鉱工業用生産財

各年別指数(原指数)の動向					
生産		出荷		在庫	
平成31年 令和元年	令和2年	平成31年 令和元年	令和2年	平成31年 令和元年	令和2年
◁	◁	◁	◁	◁	◁

図36 鉱工業用生産財の推移 (平成27年平均=100.0)

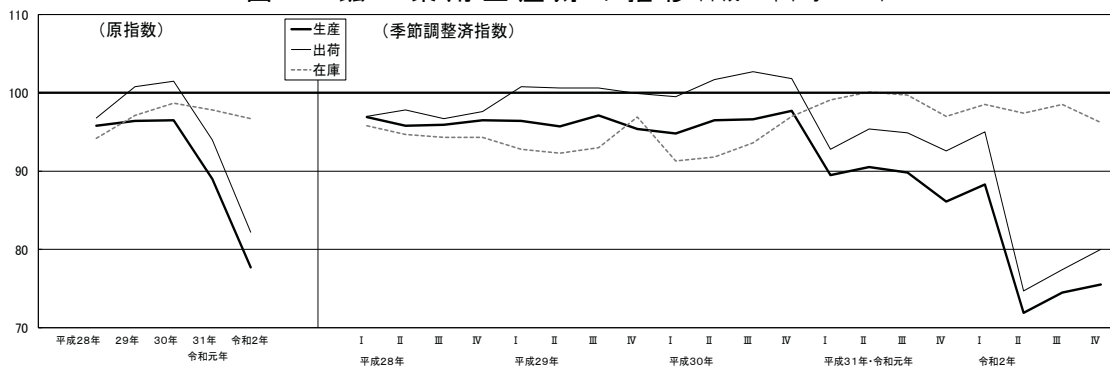


表32 鉱工業用生産財の推移 (平成27年平均=100.0)

項目	平成31年 令和元年	令和2年	平成31年・令和元年				令和2年			
			I 1~3月	II 4~6月	III 7~9月	IV 10~12月	I 1~3月	II 4~6月	III 7~9月	IV 10~12月
(生産指数)	89.0	77.7	89.5	90.5	89.8	86.1	88.3	71.9	74.5	75.5
前期比	-	-	△ 8.4	1.1	△ 0.8	△ 4.1	2.6	△ 18.6	3.6	1.3
前年比・前年同期比	△ 7.8	△ 12.7	△ 7.3	△ 6.5	△ 6.7	△ 10.6	1.4	△ 22.8	△ 18.3	△ 10.8
(出荷指数)	94.0	82.2	92.8	95.4	94.9	92.6	95.0	74.7	77.4	80.0
前期比	-	-	△ 8.8	2.8	△ 0.5	△ 2.4	2.6	△ 21.4	3.6	3.4
前年比・前年同期比	△ 7.4	△ 12.6	△ 8.1	△ 6.8	△ 6.7	△ 8.0	5.8	△ 23.8	△ 19.9	△ 11.9
(在庫指数)	97.8	96.7	99.1	100.1	99.7	97.0	98.5	97.4	98.5	96.2
前期末比	-	-	2.2	1.0	△ 0.4	△ 2.7	1.5	△ 1.1	1.1	△ 2.3
前年末比・前年同期末比	△ 0.9	△ 1.1	8.5	9.1	6.3	△ 0.9	△ 1.0	△ 2.7	△ 0.4	△ 1.1

注1) 年別指数は原指数、四半期別指数は季節調整指数である。

2) 前期比及び前期末比は季節調整指数、前年比・前年同期比及び前年末比・前年同期末比は原指数で計算している。

(6) その他用生産財

各年別指数(原指数)の動向					
生産		出荷		在庫	
平成31年 令和元年	令和2年	平成31年 令和元年	令和2年	平成31年 令和元年	令和2年
◁	◁	◁	◁	◁	◁

図37 その他用生産財の推移 (平成27年平均=100.0)

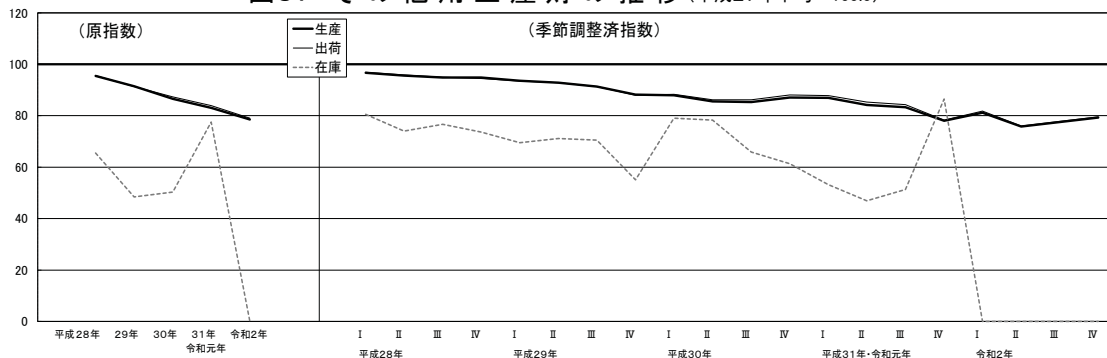


表33 その他用生産財の推移 (平成27年平均=100.0)

項目	平成31年 令和元年	令和2年	平成31年・令和元年				令和2年			
			I 1~3月	II 4~6月	III 7~9月	IV 10~12月	I 1~3月	II 4~6月	III 7~9月	IV 10~12月
(生産指数)	83.1	78.6	86.9	84.2	83.3	78.0	81.2	75.8	77.5	79.3
前期比	-	-	△ 0.2	△ 3.1	△ 1.1	△ 6.4	4.1	△ 6.7	2.2	2.3
前年比・前年同期比	△ 4.0	△ 5.4	△ 0.9	△ 1.8	△ 1.8	△ 11.6	△ 5.3	△ 10.2	△ 7.9	2.7
(出荷指数)	83.9	79.0	87.8	85.3	84.3	78.3	81.8	76.0	77.8	79.6
前期比	-	-	△ 0.3	△ 2.8	△ 1.2	△ 7.1	4.5	△ 7.1	2.4	2.3
前年比・前年同期比	△ 3.9	△ 5.8	△ 0.5	△ 1.0	△ 1.4	△ 12.3	△ 5.4	△ 11.2	△ 8.6	2.5
(在庫指数)	77.6	0.0	53.2	46.9	51.3	86.5	0.0	0.0	0.0	0.0
前期末比	-	-	△ 13.2	△ 11.8	9.4	68.6	△ 100.0	0.0	0.0	0.0
前年末比・前年同期末比	54.3	△ 100.0	△ 28.3	△ 41.3	△ 27.0	54.3	△ 100.0	△ 100.0	△ 100.0	△ 100.0

注1) 年別指数は原指数、四半期別指数は季節調整指数である。

2) 前期比及び前期末比は季節調整指数、前年比・前年同期比及び前年末比・前年同期末比は原指数で計算している。

4 東京都と全国の動向

(1) 生産指数(年、四半期、月別)の推移

東京都と全国の令和2年の生産指数(原指数)をみると、東京都が前年比13.5%の低下、全国が前年比10.0%の低下となった。

令和2年の四半期別指数(季節調整済指数)をみると、東京都では、第1四半期から第3四半期まで連続の低下となり、第4四半期は上昇となった。一方、全国では、第1四半期は上昇となったが、第2四半期は低下となり、第3、第4四半期は連続の上昇となった。

(図38、表34、図39、表35)

図38 東京都と全国の年、四半期別生産指数(製造工業)の推移(平成27年平均=100.0)

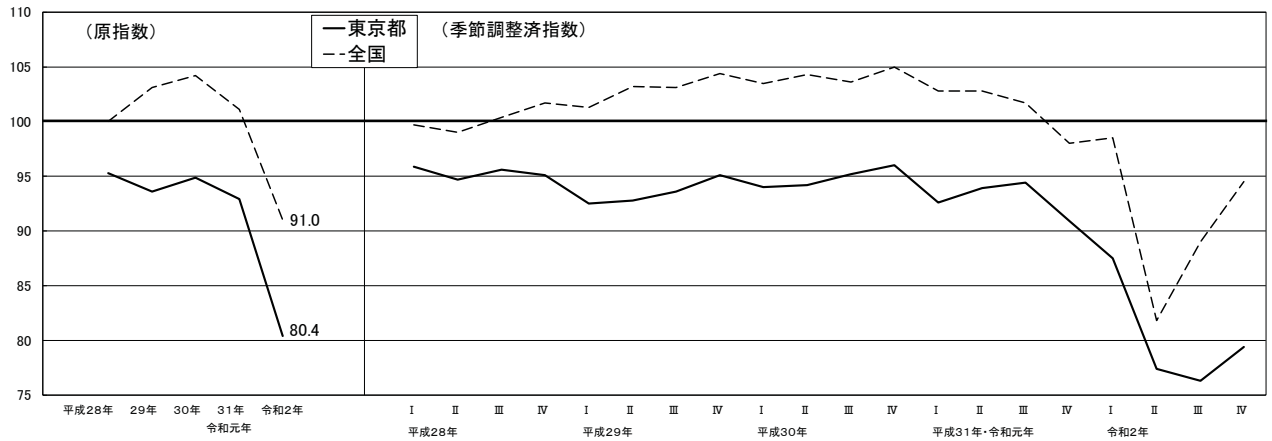


表34 東京都と全国の年、四半期別生産指数(製造工業)の推移(平成27年平均=100.0)

項目	平成31年 令和元年	令和2年	平成31年・令和元年				令和2年			
			I	II	III	IV	I	II	III	IV
			1~3月	4~6月	7~9月	10~12月	1~3月	4~6月	7~9月	10~12月
東京都	(生産指数) 92.9	80.4	92.6	93.9	94.4	90.9	87.5	77.4	76.3	79.4
	前年比・前期比 △ 2.1	△ 13.5	△ 3.5	1.4	0.5	△ 3.7	△ 3.7	△ 11.5	△ 1.4	4.1
全国	(生産指数) 101.1	91.0	102.8	102.8	101.7	98.0	98.5	81.8	89.0	94.5
	前年比・前期比 △ 3.0	△ 10.0	△ 2.1	0.0	△ 1.1	△ 3.6	0.5	△ 17.0	8.8	6.2

注1) 年別指数は原指数、四半期別指数は季節調整済指数である。

注2) 前年比は原指数、前期比は季節調整済指数で計算している。

図39 令和2年の東京都と全国の月別生産指数(製造工業)の推移(平成27年平均=100.0)

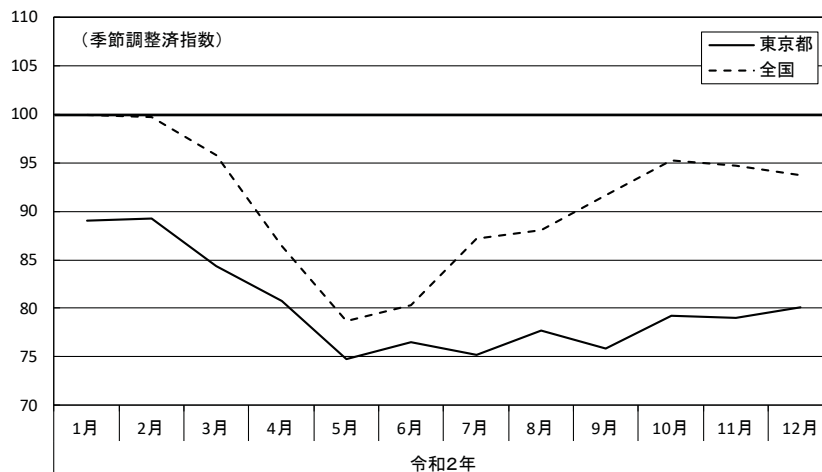


表35 令和2年の東京都と全国の月別生産指数(製造工業)(平成27年平均=100.0)

	令和2年											
	1月	2月	3月	4月	5月	6月	7月	8月	9月	10月	11月	12月
東京都	89.0	89.3	84.3	80.8	74.8	76.5	75.2	77.7	75.9	79.2	79.0	80.1
全国	99.9	99.7	95.8	86.4	78.7	80.3	87.2	88.1	91.6	95.2	94.7	93.7

(2) 出荷指数(年、四半期、月別)の推移

東京都と全国の令和2年の出荷指数(原指数)をみると、東京都が前年比13.5%の低下、全国が前年比10.4%の低下となった。

令和2年の四半期別指数(季節調整済指数)をみると、東京都では、第1四半期から第3四半期まで連続の低下となり、第4四半期は上昇となった。一方、全国では、第1四半期から第2四半期まで連続の低下となったが、第3四半期から第4四半期まで連続の上昇となった。

(図40、表36、図41、表37)

図40 東京都と全国の出荷指数(製造工業)の推移(平成27年平均=100.0)

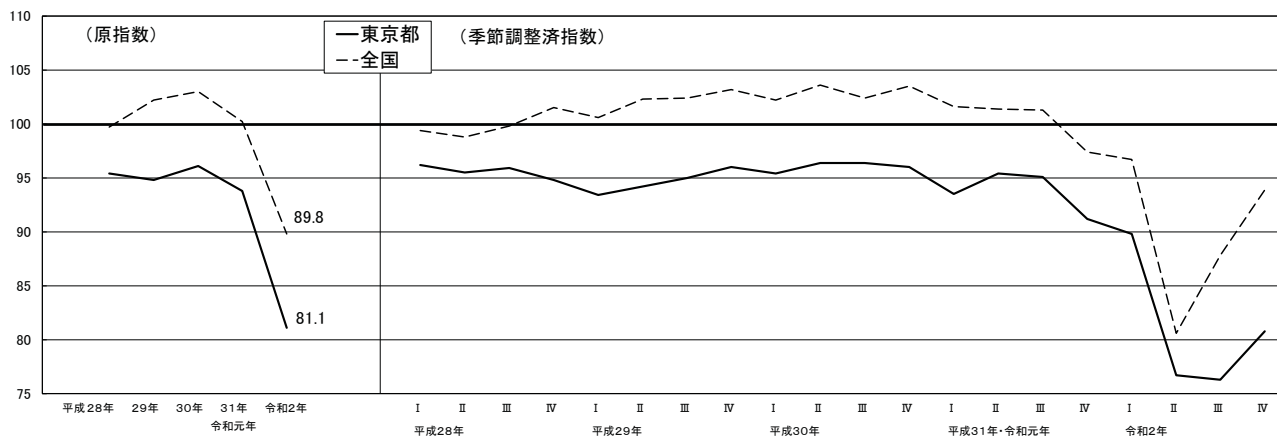


表36 東京都と全国の年、四半期別出荷指数(製造工業)の推移(平成27年平均=100.0)

項目	平成31年 令和元年	令和2年	平成31年・令和元年				令和2年			
			I 1~3月	II 4~6月	III 7~9月	IV 10~12月	I 1~3月	II 4~6月	III 7~9月	IV 10~12月
東京都	93.8	81.1	93.5	95.4	95.1	91.2	89.8	76.7	76.3	80.8
	前年比・前期比	△ 13.5	△ 2.6	2.0	△ 0.3	△ 4.1	△ 1.5	△ 14.6	△ 0.5	5.9
全国	100.2	89.8	101.6	101.4	101.3	97.4	96.7	80.6	87.8	93.9
	前年比・前期比	△ 2.7	△ 1.8	△ 0.2	△ 0.1	△ 3.8	△ 0.7	△ 16.6	8.9	6.9

注1) 年別指数は原指数、四半期別指数は季節調整済指数である。

注2) 前年比は原指数、前期比は季節調整済指数で計算している。

図41 令和2年の東京都と全国の月別出荷指数(製造工業)の推移(平成27年平均=100.0)

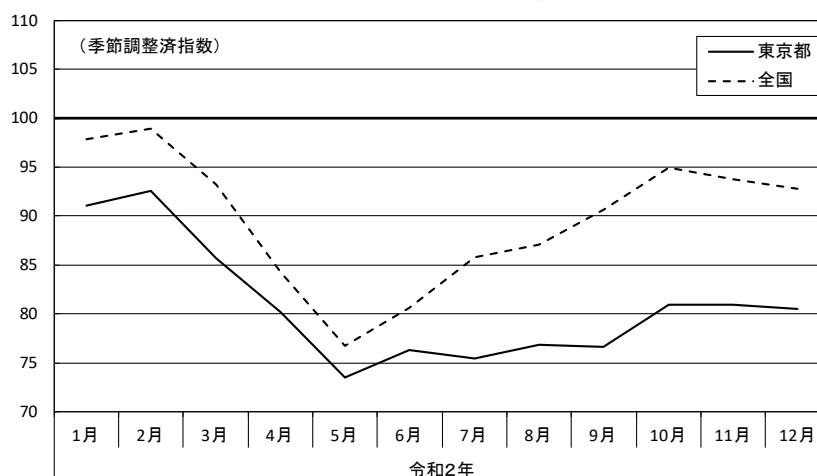


表37 令和2年の東京都と全国の月別出荷指数(製造工業)(平成27年平均=100.0)

(季節調整済指数)

	令和2年											
	1月	2月	3月	4月	5月	6月	7月	8月	9月	10月	11月	12月
東京都	91.1	92.6	85.7	80.2	73.5	76.3	75.5	76.9	76.6	81.0	80.9	80.5
全国	97.9	98.9	93.2	84.3	76.8	80.6	85.8	87.1	90.6	95.0	93.8	92.8

(3) 在庫指数(年、四半期、月別)の推移

東京都と全国の令和2年の在庫指数(原指数)をみると、東京都が前年末比13.2%の低下、全国が前年末比8.5%の低下となった。

令和2年の四半期別指数(季節調整済指数)をみると、東京都では、第1、第2四半期は連続して低下となったが、第3四半期は上昇となり、第4四半期は低下となった。一方、全国では、第1四半期は上昇となったが、第2四半期から第4四半期まで連続の低下となった。

(図42、表38、図43、表39)

図42 東京都と全国の在庫指数(製造工業)の推移(平成27年平均=100.0)

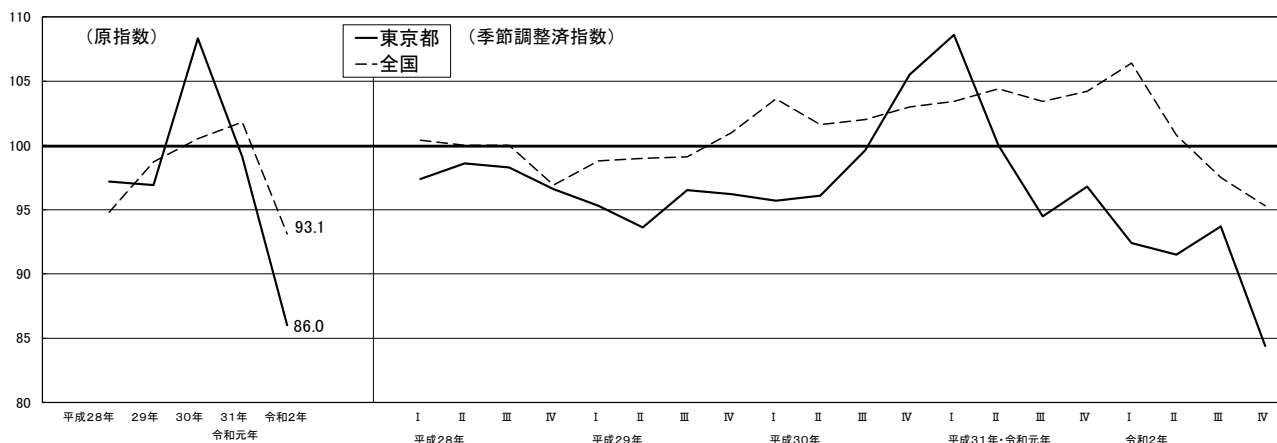


表38 東京都と全国の年、四半期別在庫指数(製造工業)の推移(平成27年平均=100.0)

項目	平成31年 令和元年	令和2年	平成31年・令和元年				令和2年				
			I	II	III	IV	I	II	III	IV	
			1~3月	4~6月	7~9月	10~12月	1~3月	4~6月	7~9月	10~12月	
東京都	(在庫指数)	99.1	86.0	108.6	100.0	94.5	96.8	92.4	91.5	93.7	84.4
	前年末比・前期末比	△ 8.5	△ 13.2	2.9	△ 7.9	△ 5.5	2.4	△ 4.5	△ 1.0	2.4	△ 9.9
全国	(在庫指数)	101.8	93.1	103.4	104.4	103.4	104.2	106.4	100.8	97.5	95.3
	前年末比・前期末比	1.3	△ 8.5	0.4	1.0	△ 1.0	0.8	2.1	△ 5.3	△ 3.3	△ 2.3

注1) 年別指数は原指数、四半期別指数は季節調整済指数である。

注2) 前年末比は原指数、前期末比は季節調整済指数で計算している。

図43 令和2年の東京都と全国の月別在庫指数(製造工業)の推移(平成27年平均=100.0)

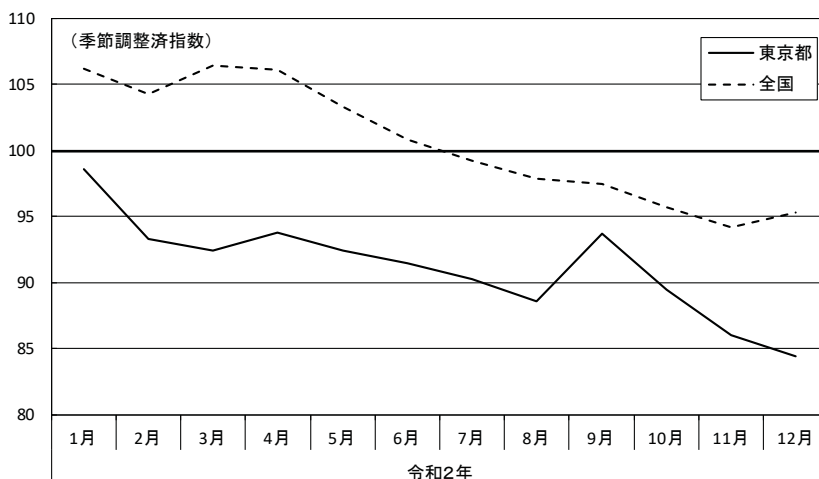


表39 令和2年の東京都と全国の月別在庫指数(製造工業)(平成27年平均=100.0)

(季節調整済指数)

	令和2年											
	1月	2月	3月	4月	5月	6月	7月	8月	9月	10月	11月	12月
東京都	98.6	93.3	92.4	93.8	92.4	91.5	90.3	88.6	93.7	89.5	86.0	84.4
全国	106.2	104.3	106.4	106.1	103.3	100.8	99.2	97.9	97.5	95.7	94.2	95.3

5 過去5年間の生産指数の推移(東京都と全国)

東京都と全国の月別の生産指数の動向を比べると、平成28年から平成29年にかけて、東京都は低下傾向が続き、平成29年2月に東京都は91.5まで低下したが、全国は上昇傾向が続き、平成29年12月に105.8まで上昇した。

平成30年から平成31年・令和元年にかけて、東京都、全国とも上昇、低下を繰り返したが、令和2年に入り、東京都は3月から5月まで、全国は2月から5月まで連続して低下し、東京都は74.8、全国は78.7まで低下した。

令和2年6月以降、東京都、全国とも上昇傾向に転じたが、東京都は上昇、低下を繰り返しながら、令和2年12月に80.1まで上昇した。一方、全国は連続して上昇し、令和2年10月に95.2まで上昇した。

(図44、表40)

図44 東京都と全国の生産指数(製造工業、季節調整済指数)の推移(平成27年平均=100.0)

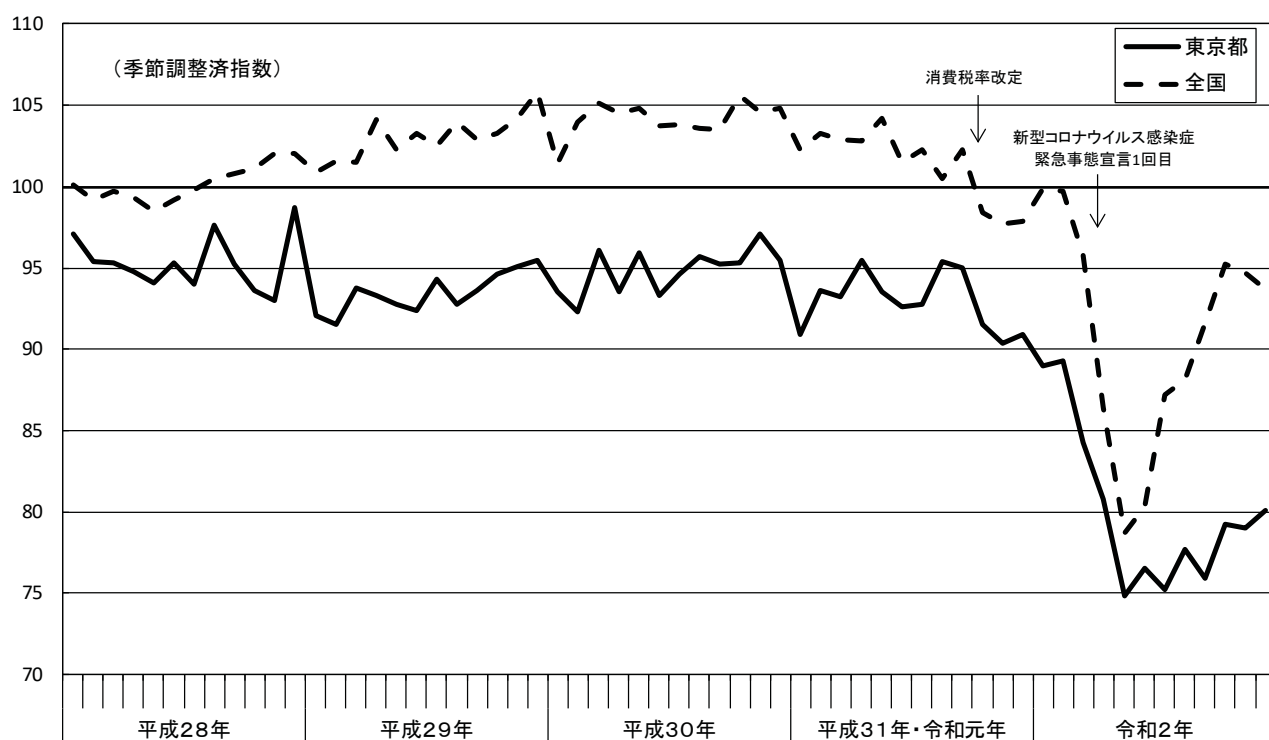


表40 東京都と全国生産指数(製造工業、季節調整済指数)(平成27年平均=100.0)

年月	平成28年		平成29年		平成30年		平成31年・令和元年		令和2年	
	月別指数		月別指数		月別指数		月別指数		月別指数	
	東京都	全国	東京都	全国	東京都	全国	東京都	全国	東京都	全国
1月	97.1	100.1	92.1	100.9	93.5	101.4	90.9	102.3	89.0	99.9
2月	95.4	99.2	91.5	101.6	92.3	104.0	93.6	103.3	89.3	99.7
3月	95.3	99.7	93.8	101.5	96.1	105.1	93.2	102.9	84.3	95.8
4月	94.8	99.3	93.3	104.1	93.5	104.5	95.5	102.8	80.8	86.4
5月	94.1	98.5	92.8	102.3	95.9	104.8	93.5	104.2	74.8	78.7
6月	95.3	99.2	92.4	103.3	93.3	103.7	92.6	101.5	76.5	80.3
7月	94.0	99.8	94.3	102.5	94.6	103.8	92.8	102.3	75.2	87.2
8月	97.6	100.5	92.8	104.0	95.7	103.6	95.4	100.5	77.7	88.1
9月	95.2	100.8	93.6	102.9	95.2	103.5	95.0	102.3	75.9	91.6
10月	93.6	101.1	94.6	103.3	95.3	105.6	91.5	98.4	79.2	95.2
11月	93.0	102.0	95.1	104.2	97.1	104.6	90.4	97.7	79.0	94.7
12月	98.7	102.0	95.5	105.8	95.5	104.8	90.9	97.9	80.1	93.7